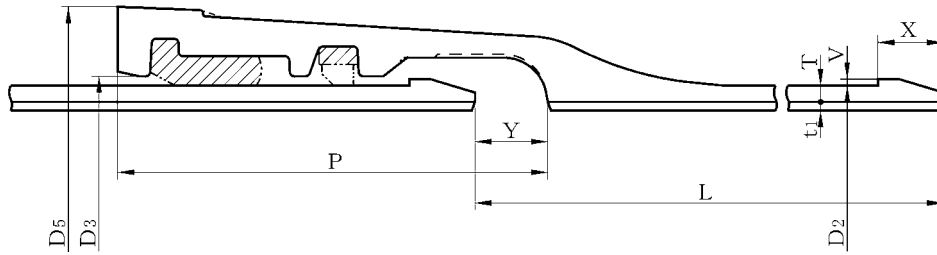


NS形ダクタイル直管（呼び径 75～450）



寸法表及び価格

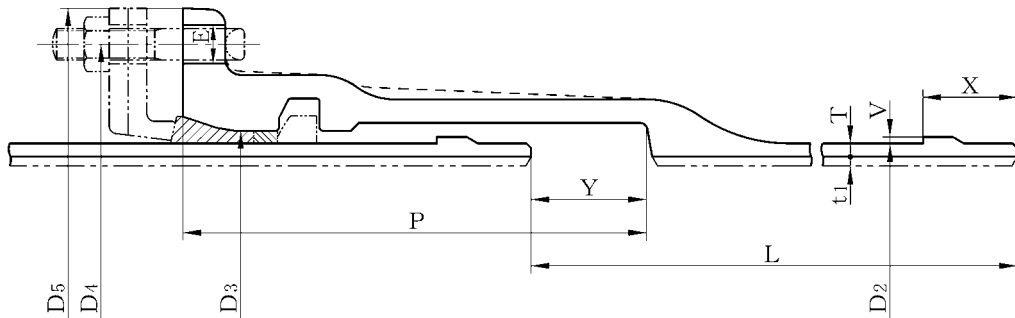
単位:mm

単位:円

呼び径 D	管厚		ライニング t1	各部寸法							有効長 L	質量 (kg)			1種管価格		3種管価格	
	T			D2	D3	D5	P	V	X	Y		1本当たり		ライニング	内面 モルタル	内面粉体	内面 モルタル	内面粉体
	D1	D3	鉄部								D3							
75	7.5	6.0	4	93.0	100.8	161	212	2.5	30.4	45	4000	69.6	59.0	8.83	24,080	25,960	22,660	22,660
100	7.5	6.0	4	118.0	126.8	190	217	3.0	30.4	45	4000	89.6	75.7	11.8	31,000	33,420	29,070	29,070
150	7.5	6.0	4	169.0	177.8	242	255	3.0	30.4	60	5000	159	133	22.3	54,540	58,990	50,540	50,540
200	7.5	6.0	4	220.0	229.0	294	255	3.0	30.4	60	5000	208	174	29.9	71,340	77,170	66,120	66,120
250	7.5	6.0	4	271.6	280.6	346	255	3.0	30.4	60	5000	257	214	37.6	88,150	95,350	81,320	81,320
300	7.5	6.5	6	322.8	331.8	408	300	3.0	35.4	69	6000	373	331	81.0	149,200	170,830	131,410	158,220
350	7.5	6.5	6	374.0	383.6	465	310	3.0	35.4	70	6000	434	386	94.7	173,600	198,770	153,240	184,510
400	8.5	7.0	6	425.6	435.2	521	313	3.0	35.4	71	6000	547	465	108	218,800	250,530	184,610	222,270
450	9.0	7.5	6	476.8	486.4	572	316	3.0	35.4	73	6000	645	553	121	258,000	295,410	219,540	264,330

※直管価格には接合部品(ゴム輪、芯出し用ゴム、ロックリング)含まれます。

NS形直管（呼び径 500～1000）



寸法表及び価格

単位:mm

単位:円

呼び径 D	管厚 T	外径 D2	各部寸法									有効長 L	質量 (kg)				モルタルライニング (参考)			価格	
			D3	D4	D5	P	E	Y	V	X	ボルト の数		受口 突部	挿し口 突部	鉄部		厚さ t1	質量(kg)			
															直部 1m	1本当 たり		直部 1m	1本当 たり		
500	8.5	528.0	544.0	654	700	295	23	75	4	60	14	6000	110	0.956	99.19	699	6	22.76	135	307,560	355,790
600	10.0	630.8	646.8	758	804	295	23	75	4	60	14	6000	132	1.14	139.45	959	6	27.27	162	395,110	461,280
700	11.0	733.0	753.0	876	930	332	27	75	6	80	16	6000	184	2.49	178.40	1240	8	42.28	251	496,000	581,560
800	12.0	836.0	856.0	985	1039	340	27	75	6	80	20	6000	231	2.84	222.11	1550	8	48.32	286	620,000	726,950
900	13.0	939.0	959.0	1098	1164	340	33	75	6	80	20	6000	282	3.18	270.40	1890	8	54.35	322	684,180	814,590
1000	14.5	1041.0	1061.0	1207	1273	348	33	80	6	80	20	6000	336	6.46	334.34	2320	10	75.25	445	839,840	999,920

※直管価格には接合部品の価格を含みます。