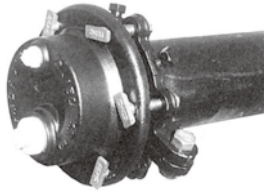


メカニカルジョイント形帽NS形 (TN-30C)

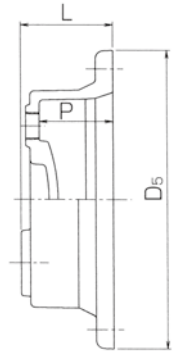
FCD製 NS・SⅡ形管挿し口用帽金具



特長

- ダクタイル鋳鉄管NS形直管挿し口にメカ帽NS形とSⅡ形用特殊割押輪をご使用になりますと、容易に管端処理ができます。また延長して配管する場合もロックリングを使用していませんので取りはずしが簡単にできます。
- ダクタイル鋳鉄管SⅡ形にも使用できます。

呼び径	価格 (円)		寸法 (mm)				
	本体	SⅡ形用特殊割押輪付	管外径	D ₅	P	L	プラグ
75	23,720	49,670	93.0	224	89	111.5	1/2" -1
100	32,210	59,400	118.0	255	89	111.5	2" -1
150	39,830	80,520	169.0	310	89	111.5	1" -1 2" -1
200	57,380	102,950	220.0	364	89	111.5	
250	71,280	130,670	271.6	416	89	111.5	
300	88,440	156,420	322.8	477	94	116.5	
350	119,180	205,160	374.0	528	94	116.5	
400	207,830	310,900	425.6	582	94	116.5	
450	220,290	334,690	476.8	633	94	116.5	



※NS形直管挿し口専用です。呼び径300以上は異形管にも使用できます。

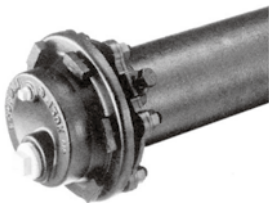
※接水部エポキシ樹脂粉体塗装 (JWWA G 12) 価格です。

※離脱防止にはSⅡ形用特殊割押輪を使用してください。

※SⅡ形用特殊割押輪付にはSⅡ形用ゴム輪・バックアップリング・T頭ボルト・ナットを含みます。

メカニカルジョイント形帽K形 (TN-30C)

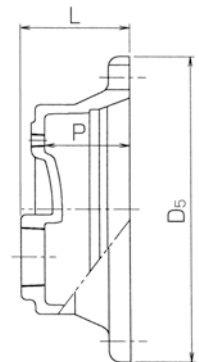
FCD製 A・K・T形管挿し口用帽金具



特長

- 従来は、継ぎ輪と栓の組み合わせで接合していた管末端の処理を、このメカ帽だけで処理することができ、きわめて便利です。
- メカ帽の受口はK形で、接合用ゴム輪を使用し、水密性に優れています。
- 特殊押輪と併用しますので、離脱防止に格段の威力を発揮します。

呼び径	価格 (円)		寸法 (mm)				
	本体	K形用特殊押輪付	管外径	D ₅	P	L	プラグ
75	16,050	22,180	93.0	197	80	102.5	1/2" -1
100	20,790	27,950	118.0	232	80	102.5	2" -1
150	31,230	42,190	169.0	287	80	102.5	1" -1 2" -1
200	44,000	56,320	220.0	338	80	102.5	
250	57,690	74,400	271.6	394	80	102.5	
300	75,410	95,310	322.8	445	110	132.5	
350	106,010	135,870	374.0	504	110	132.5	
400	177,340	218,360	425.6	558	110	132.5	
450	242,120	288,280	476.8	613	110	145.0	
500	306,910	359,040	528.0	664	110	145.0	
600	371,640	432,930	630.8	771	110	150.0	2" -1 3" -1



※接水部エポキシ樹脂粉体塗装 (JWWA G 112) 価格です。

※K形特殊押輪付にはK形用ゴム輪・T頭ボルト・ナットを含みます。