

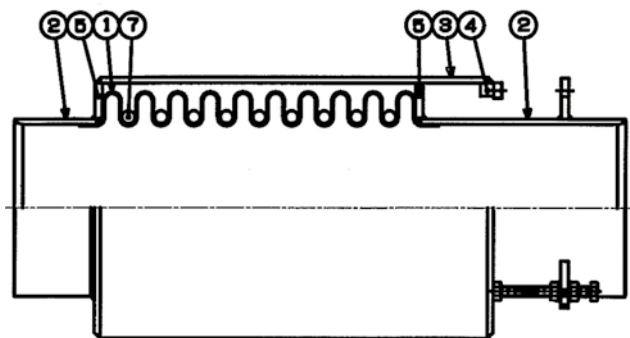
ステンレスベローズ型伸縮管(寒冷地向露出用)

【日本水道協会検査合格品・JIS B 2352(ベローズ形伸縮管継手)】

☆ 水管橋・添架管架空部用 ステンレス製伸縮管(耐食性抜群)

☆ 耐震性(設計値の3倍の変位でも通水機能保持)

構造



- ①ベローズ : 蛇腹状のパイプで山の変形により変位を吸収します。
- ②端 管 : ベローズと本管をつなぐパイプ
- ③外 筒 : ベローズを保護するためのカバー
- ④ストッパー: ベローズの異常変形を防止します。
- ⑤あ て 板: 変位の吸収方向を制御します。
- ⑦リ ン グ: BCHのみ使用耐圧力補強リング

価格【中圧用：設計圧力 0.74MPa 試験圧力 1.18MPa】

口 径 (A)	BCM-A形		BCM-B形	
	伸縮量(mm)	ALL SUS	伸縮量(mm)	ALL SUS
50			±26	L = 600 427,000
80			±26	L = 600 427,000
100	±20	L = 550 469,000	±40	L = 650 590,000
125	±20	L = 550 504,000	±40	L = 650 631,000
150	±25	L = 550 541,000	±50	L = 750 667,000
200	±25	L = 550 643,000	±50	L = 750 766,000
250	±25	L = 550 734,000	±50	L = 750 866,000
300	±25	L = 550 831,000	±50	L = 750 963,000

口 径 (A)	BCM-A形			BCM-B形		
	伸縮量(mm)	接液SUS	ALL SUS	伸縮量(mm)	接液SUS	ALL SUS
350	±25	L = 550 831,000	L = 550 938,000	±50	L = 750 936,000	L = 750 1,053,000
400	±25	L = 550 1,013,000	L = 550 1,141,000	±50	L = 750 1,138,000	L = 750 1,284,000
450	±25	L = 600 985,000	L = 600 1,282,000	±50	L = 800 1,244,000	L = 800 1,619,000
500	±25	L = 600 1,283,000	L = 600 1,447,000	±50	L = 800 1,511,000	L = 800 1,702,000
600	±25	L = 600 1,518,000	L = 600 1,710,000	±50	L = 800 1,659,000	L = 800 1,871,000

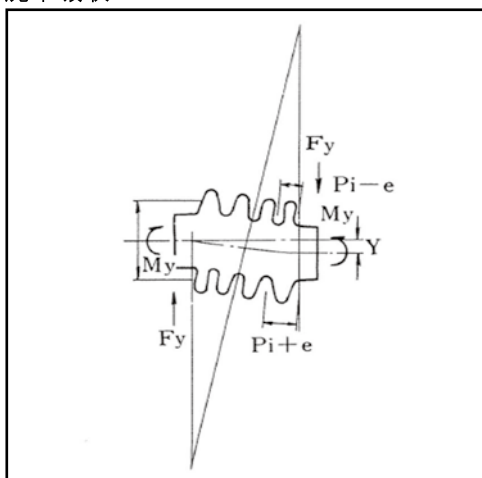
価格【高圧用：設計圧力 1.18MPa 試験圧力 1.77MPa】

口径 (A)	BCM-A形		BCM-B形	
	伸縮量(mm)	ALL SUS	伸縮量(mm)	ALL SUS
50			±26	L = 600 471,000
80			±26	L = 600 471,000
100	±20	L = 550 555,000	±40	L = 650 668,000
125	±20	L = 550 545,000	±40	L = 650 718,000
150	±25	L = 550 646,000	±50	L = 750 763,000
200	±25	L = 550 771,000	±50	L = 750 882,000
250	±25	L = 550 853,000	±50	L = 750 1,004,000
300	±25	L = 550 1,020,000	±50	L = 750 1,239,000

口径 (A)	BCM-A形			BCM-B形		
	伸縮量(mm)	接液SUS	ALL SUS	伸縮量(mm)	接液SUS	ALL SUS
350	±25	L = 550 1,015,000	L = 550 1,144,000	±50	L = 750 1,135,000	L = 750 1,279,000
400	±25	L = 550 1,067,000	L = 550 1,387,000	±50	L = 750 1,345,000	L = 750 1,515,000
450	±25	L = 600 1,384,000	L = 600 1,560,000	±50	L = 800 1,554,000	L = 800 1,753,000
500	±25	L = 600 1,582,000	L = 600 1,783,000	±50	L = 800 1,686,000	L = 800 1,900,000
600	±25	L = 600 1,790,000	L = 600 2,019,000	±50	L = 800 1,897,000	L = 800 2,139,000

ベローズの変形方法

沈下吸収



角度変位吸収

