

使い方が簡単！
ボタンを押すだけ！
漏水音を自動判定。

近年の市町村合併や現場技術者の減少により、漏水調査の直営から委託化へ大きく傾きました。その結果、依頼者が調査結果の費用効果や透明性についての判断がしにくい状況が生じました。こうした状況を鑑み、“データとして結果が残る調査機器”、“誰にでも簡単にできる調査機器”の開発を進めてまいりました。

判定王「FSJ-1」は、ボタンを押すだけの簡単操作で、経験が必要ありません。さらに戸別音聴の作業結果がデータとして記録することができる機器です。

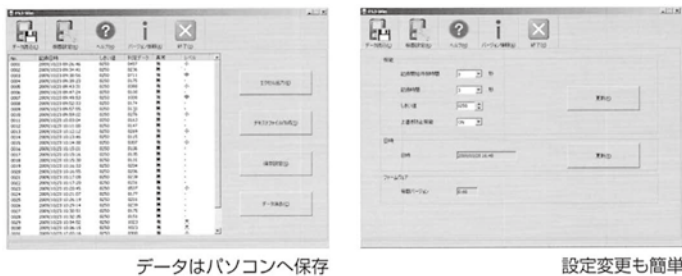
特長

- ① ボタンを押すだけ！ 漏水音を自動判定。
電子音聴器「FSB-8D」の音聴ボタンを押すだけで、判定王ユニットが自動的に判定します。簡単な操作で、わずか3秒で漏水の有無を判定表示します。
- ② 3段階のレベルで判定表示！
取り込まれた最小レベル値を3つのしきい値により、3段階で判定表示します。またこのしきい値は、調査環境により変更することができます。

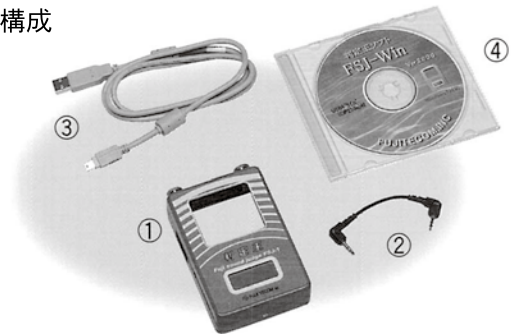


- ③ 記録ができるログ型！
判定王ユニットには、2000件の判定結果を記録できます。また専用の付属ソフトで、データをパソコンへ保存することもできます。

付属専用ソフト



構成



- ① FSJ-1本体…………… 1 ④ FSJ-1専用ソフトウェア… 1
 - ② 信号入力ケーブル… 1 ⑤ アルカリ乾電池(単4)… 2
 - ③ USBケーブル…………… 1 ⑥ 取扱説明書…………… 1
- ※判定王のご使用には、別途電子音聴器「FSB-8D」が必要となります。

■オプション

収納ケース (FSB-8D収納可能)



現場での使用例

仕様

測定時間	3秒
保存データ件数	2,000件
異常音の判定結果	LCDに3段階で表示
電源	単4型アルカリ乾電池×2本(3V)
連続動作時間	40時間(20℃:アルカリ乾電池使用時)
動作温度範囲	-5~+55℃(結露なきこと)
寸法・重量	107(H)×72(W)×28(D)mm 150g(電池除く)

△ 本器をご使用になる前に必ず取扱説明書をお読みください。

● 一部仕様につきましては、予告なく変更する場合があります。