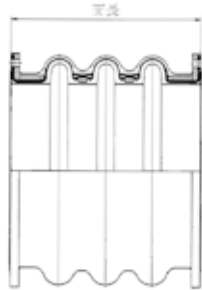


ジャバラ構造による優れた可撓性

ゴムの持つ弾性と、ジャバラ構造を利用して、単体で100^m/m以上の不等沈下を吸収できます。



標準仕様

口 径	φ40~φ3000				
沈下(偏心)量	100mm~300mm				
内 圧	低压用	常用圧力 (W.P) =0.33MPa	試験圧力 (T.P) =0.50MPa		
	中圧用	常用圧力 (W.P) =0.50MPa	試験圧力 (T.P) =0.75MPa		
	高压用	常用圧力 (W.P) =1.0MPa	試験圧力 (T.P) =1.5MPa		
土被り (管頂)	3m以内	最低土被り (管頂)	道路下部	一般部	寒冷地
			120cm以上	60cm以上	凍結深度以上
車両荷重	T-25通過以内				
負 荷	-101kPa {760mmHg}				
流体	種類	上水、下水、農業用水、工業用水、海水、雨水、河川水			
	温度	使用可能範囲 内部-20~+60 (°C)、外気-20~+80 (°C)			

寸法と性能

単位：mm

呼 径	偏心量100mm (F.F.)						偏心量200mm (F.F.)					
	高 圧 用 SJK100H			低 圧 用 SJK100L 中 圧 用 SJK100S			高 圧 用 SJK200H			低 圧 用 SJK200L 中 圧 用 SJK200S		
	面 長	伸 び	縮 み	面 長	伸 び	縮 み	面 長	伸 び	縮 み	面 長	伸 び	縮 み
50	500	40	30	500	40	30	700	60	40	700	60	40
75(80)	500	40	30	500	40	30	700	60	40	700	60	40
100	500	50	30	500	50	30	700	70	40	700	70	40
125	500	50	30	500	50	30	700	70	40	700	70	40
150	500	50	40	500	50	40	700	70	50	700	70	50
200	500	50	40	500	50	40	700	70	50	700	70	50
250	550	50	40	550	50	40	700	70	50	700	70	50
300	550	50	40	550	50	40	700	70	50	700	70	50
350	600	60	40	600	60	40	750	80	50	750	80	50
400	600	60	40	600	60	40	750	80	50	750	80	50
450	600	60	40	600	60	40	750	80	50	750	80	50
500	600	60	40	600	60	40	750	80	50	750	80	50
600	1050	80	50	650	90	70	1300	120	80	800	120	90
700	1050	80	50	650	90	70	1300	120	80	800	120	90
800	1050	80	50	650	90	70	1300	120	80	800	120	90
900	1050	80	50	650	90	70	1300	120	80	800	120	90
1000	1200	100	60	650	70	50	1500	140	100	900	100	80
1100	1200	100	60	650	70	50	1500	140	100	900	100	80
1200	1200	100	60	650	70	50	1500	140	100	900	100	80
1350	1200	100	60	700	70	50	1500	140	100	950	100	80
1500	1200	100	60	700	70	50	1500	140	100	950	100	80
1600	1450	100	60	750	70	50	1800	140	100	1000	100	80
1650	1450	100	60	750	70	50	1800	140	100	1000	100	80
1800	1450	100	60	750	70	50	1800	140	100	1000	100	80
2000	1450	100	60	800	80	60	1800	140	100	1050	120	90
2100	1600	120	70	800	80	60	2000	160	110	1050	120	90
2200	1600	120	70	800	80	60	2000	160	110	1050	120	90

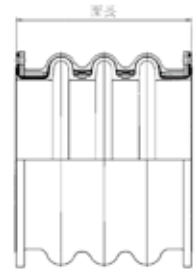
100mm偏心

タイプ	高圧用 SJ-K100H				中圧用 SJ-K100S				低圧用 SJ-K100L			
	常用圧力:1.0Mpa		試験圧力:1.5Mpa		常用圧力:0.5Mpa		試験圧力:0.75Mpa		常用圧力:0.33Mpa		試験圧力:0.50Mpa	
	両フランジ(F.F.)		両ベベル(B.B.)		両フランジ(F.F.)		両ベベル(B.B.)		両フランジ(F.F.)		両ベベル(B.B.)	
呼び径	価格	参考重量(kg)	価格	参考重量(kg)	価格	参考重量(kg)	価格	参考重量(kg)	価格	参考重量(kg)	価格	参考重量(kg)
50	224,000	9	-	-	199,000	9	-	-	199,000	9	-	-
75(80)	244,000	12	-	-	213,000	12	-	-	213,000	12	-	-
100	322,000	15	-	-	260,000	15	-	-	260,000	15	-	-
125	353,000	18	-	-	281,000	18	-	-	281,000	18	-	-
150	386,000	23	-	25	305,000	23	-	25	305,000	23	-	25
200	475,000	32	-	30	367,000	32	-	30	367,000	32	-	30
250	548,000	40	-	40	407,000	40	-	40	407,000	40	-	40
300	636,000	50	-	50	478,000	50	-	50	478,000	50	-	50
350	801,000	85	-	55	605,000	85	-	55	605,000	85	-	55
400	928,000	95	-	75	681,000	95	-	75	681,000	95	-	75
450	1,052,000	110	-	80	758,000	110	-	80	758,000	110	-	80
500	1,206,000	125	-	90	873,000	125	-	90	873,000	125	-	90
600	1,488,000	320	-	210	1,201,000	180	-	170	1,044,000	180	-	170
700	1,835,000	400	-	260	1,432,000	220	-	200	1,245,000	220	-	200
800	2,134,000	490	-	320	1,724,000	250	-	260	1,500,000	250	-	260
900	2,384,000	610	お問い合わせ下さい	390	2,076,000	310	お問い合わせ下さい	300	1,806,000	310	お問い合わせ下さい	300
1000	2,808,000	830	-	570	2,396,000	350	-	370	2,084,000	350	-	370
1100	3,161,000	1000	-	710	2,648,000	390	-	460	2,301,000	390	-	460
1200	3,636,000	1150	-	780	3,097,000	430	-	510	2,693,000	430	-	510
1350	4,294,000	1350	-	900	3,717,000	520	-	620	3,232,000	520	-	620
1500	5,088,000	1650	-	1100	4,358,000	600	-	730	3,789,000	600	-	730
1600	5,741,000	2000	-	1350	5,045,000	710	-	890	4,387,000	710	-	890
1650	5,989,000	2200	-	1500	5,214,000	730	-	950	4,535,000	730	-	950
1800	7,141,000	2500	-	1700	6,196,000	800	-	1040	5,387,000	800	-	1040
2000	7,946,000	3000	-	2100	7,244,000	1040	-	1490	6,299,000	1040	-	1490
2100	9,248,000	3500	-	2600	7,959,000	1100	-	1600	6,921,000	1100	-	1600
2200	10,127,000	3900	-	2800	8,925,000	1220	-	1660	7,761,000	1220	-	1660

200mm偏心

タイプ	高圧用 SJ-K100H				中圧用 SJ-K100S				低圧用 SJ-K100L			
	W.P.:1.0Mpa		T.P.:1.5Mpa		W.P.:0.5Mpa		T.P.:0.75Mpa		W.P.:0.33Mpa		T.P.:0.50Mpa	
	両フランジ(F.F.)		両ベベル(B.B.)		両フランジ(F.F.)		両ベベル(B.B.)		両フランジ(F.F.)		両ベベル(B.B.)	
呼び径	価格	参考重量(kg)	価格	参考重量(kg)	価格	参考重量(kg)	価格	参考重量(kg)	価格	参考重量(kg)	価格	参考重量(kg)
50	255,000	11	-	-	240,000	11	-	-	240,000	11	-	-
75(80)	279,000	17	-	-	258,000	17	-	-	258,000	17	-	-
100	404,000	20	-	-	299,000	20	-	-	299,000	20	-	-
125	438,000	25	-	-	321,000	25	-	-	321,000	25	-	-
150	491,000	30	-	30	348,000	30	-	30	348,000	30	-	30
200	687,000	40	-	35	421,000	40	-	35	421,000	40	-	35
250	774,000	50	-	45	481,000	50	-	45	481,000	50	-	45
300	874,000	60	-	55	556,000	60	-	55	556,000	60	-	55
350	1,064,000	100	-	60	695,000	100	-	60	695,000	100	-	60
400	1,191,000	115	-	85	768,000	115	-	85	768,000	115	-	85
450	1,378,000	130	-	90	834,000	130	-	90	834,000	130	-	90
500	1,510,000	145	-	100	998,000	145	-	100	998,000	145	-	100
600	1,793,000	410	-	300	1,396,000	220	-	210	1,215,000	220	-	210
700	2,216,000	510	-	370	1,681,000	270	-	240	1,416,000	270	-	240
800	2,629,000	630	-	460	1,921,000	300	-	310	1,671,000	300	-	310
900	2,944,000	780	お問い合わせ下さい	560	2,305,000	360	お問い合わせ下さい	350	2,005,000	360	お問い合わせ下さい	350
1000	3,570,000	1100	-	850	2,627,000	430	-	470	2,285,000	430	-	470
1100	3,949,000	1300	-	980	2,956,000	480	-	570	2,571,000	480	-	570
1200	4,503,000	1450	-	1100	3,380,000	520	-	650	2,940,000	520	-	650
1350	5,271,000	1650	-	1200	4,036,000	630	-	770	3,511,000	630	-	770
1500	6,467,000	2100	-	1550	4,801,000	770	-	910	4,175,000	770	-	910
1600	7,087,000	2500	-	1850	5,606,000	920	-	1060	4,876,000	920	-	1060
1650	7,520,000	2700	-	2000	5,791,000	940	-	1160	5,036,000	940	-	1160
1800	8,759,000	3000	-	2300	6,736,000	1020	-	1270	5,858,000	1020	-	1270
2000	9,760,000	3600	-	2800	7,904,000	1330	-	1780	6,873,000	1330	-	1780
2100	10,744,000	4400	-	3500	8,811,000	1410	-	1900	7,663,000	1410	-	1900
2200	12,136,000	4800	-	3700	9,726,000	1560	-	2010	8,457,000	1560	-	2010

口 径	φ75~φ700		
沈下(偏心)量	100mm~500mm		
内 圧	中圧用	常用圧力(W.P) = 0.50MPa	試験圧力(T.P) = 0.75MPa
口金形状	両フランジ(F.F.)		



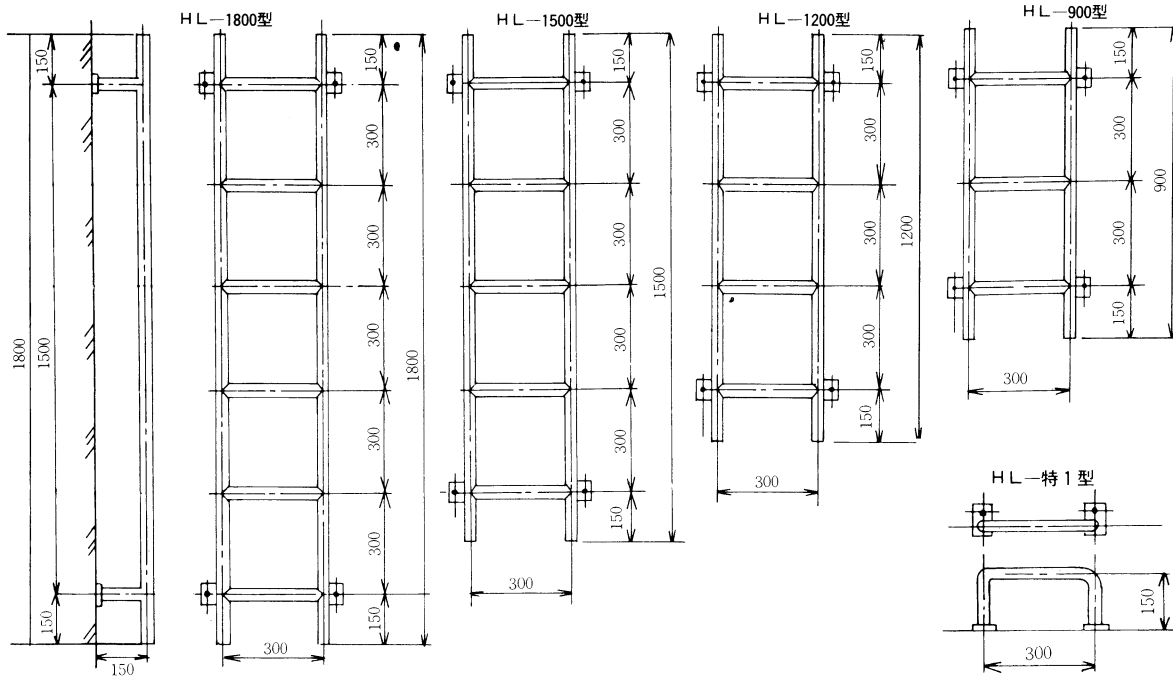
呼径	偏心量100mm(F.F.) 中圧用 SJ-K100S					価格
	面長(mm)	山数	伸び量(mm)	縮み量(mm)	参考重量(kg)	
75(80)	500	3	40	30	12	213,000
100	500	3	50	30	15	260,000
125	500	3	50	30	18	281,000
150	500	3	50	40	23	305,000
200	500	3	50	40	32	367,000
250	550	3	50	40	40	407,000
300	550	3	50	40	50	478,000
350	600	3	60	40	85	605,000
400	600	3	60	40	95	681,000
450	600	3	60	40	110	758,000
500	600	3	60	40	125	873,000
600	650	3	90	70	180	1,201,000
700	650	3	90	70	220	1,432,000

呼径	偏心量200mm(F.F.) 中圧用 SJ-K200S					価格
	面長(mm)	山数	伸び量(mm)	縮み量(mm)	参考重量(kg)	
75(80)	700	4	60	40	17	258,000
100	700	4	70	40	20	299,000
125	700	4	70	40	25	321,000
150	700	4	70	50	30	348,000
200	700	4	70	50	40	421,000
250	700	4	70	50	50	481,000
300	700	4	70	50	60	556,000
350	750	4	80	50	100	695,000
400	750	4	80	50	115	768,000
450	750	4	80	50	130	834,000
500	750	4	80	50	145	998,000
600	800	4	120	90	220	1,396,000
700	800	4	120	90	270	1,681,000

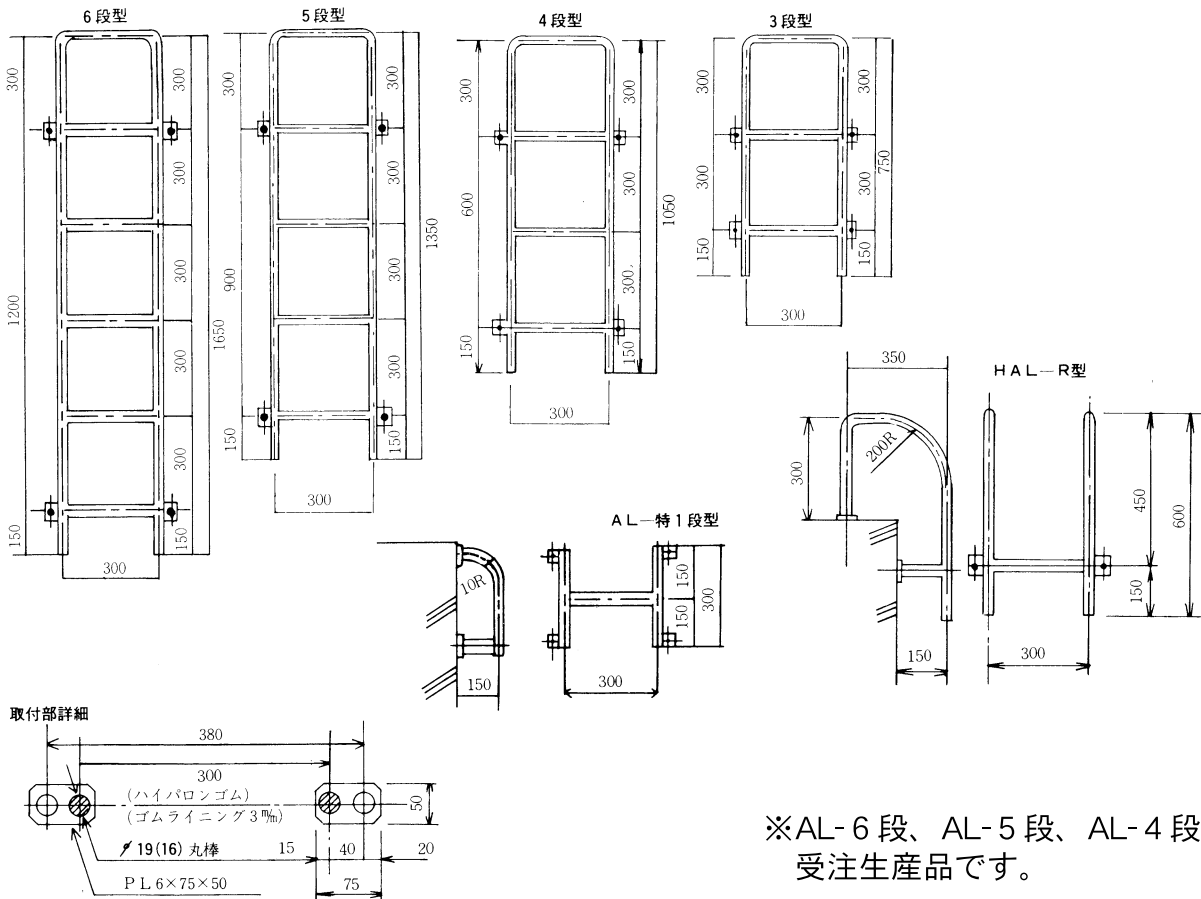
ゴールドタラップ(合成ゴムライニング梯子)

- 特長
- ①表面が溝形ゴムのため、すべり止め効果がバツグンです。
 - ②特殊合成ゴム(CSM)を使用しているため、耐薬品性・耐候性に優れています。
 - ③鉄芯と被覆ゴムは焼付接着で、防錆効果が完璧です。

●ゴールドタラップHL型(6段、5段、4段、3段)



●ゴールドタラップAL型(6段、5段、4段、3段)



※AL-6段、AL-5段、AL-4段は受注生産品です。

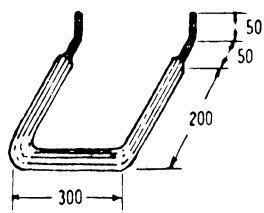
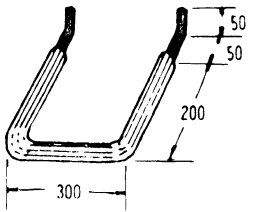
単位:mm

品名		寸法	価格
H L 型	3 段	$\phi 16 \times 300 \times 900$	54,600
	4 〃	$\text{〃} \times \text{〃} \times 1,200$	67,000
	5 〃	$\text{〃} \times \text{〃} \times 1,500$	79,200
	6 〃	$\text{〃} \times \text{〃} \times 1,800$	92,100
$\phi 19$ シリーズは 受注生産品です。	3 〃	$\phi 19 \times 300 \times 900$	69,500
	4 〃	$\text{〃} \times \text{〃} \times 1,200$	85,900
	5 〃	$\text{〃} \times \text{〃} \times 1,500$	101,900
	6 〃	$\text{〃} \times \text{〃} \times 1,800$	118,700
A L 型	3 段	$\phi 16 \times 300 \times 750$	54,600
	4 〃	$\text{〃} \times \text{〃} \times 1,050$	67,000
	5 〃	$\text{〃} \times \text{〃} \times 1,350$	79,200
	6 〃	$\text{〃} \times \text{〃} \times 1,650$	92,100
$\phi 19$ シリーズは 受注生産品です。	3 〃	$\phi 19 \times 300 \times 750$	69,500
	4 〃	$\text{〃} \times \text{〃} \times 1,050$	85,900
	5 〃	$\text{〃} \times \text{〃} \times 1,350$	101,900
	6 〃	$\text{〃} \times \text{〃} \times 1,650$	118,700
特 1 段型 H L (B L)		$\phi 16 \times 300 \times 150$	19,900
		$\phi 19 \times \text{〃} \times \text{〃}$	22,500
R 型 H A L		$\phi 19 \times 300 \times 600$	53,600
特 1 段型 A L		$\phi 19 \times \text{〃} \times 300$	38,300

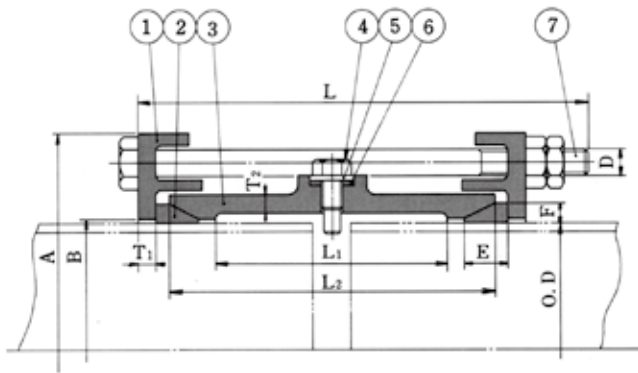
ゴールドステップRタイプ(合成ゴムライニング足掛金物)

- 特 長
- ①表面が溝形ゴムのため、すべり止め効果がバツグンです。
 - ②特殊合成ゴムを使用しているため、耐薬品性に優れています。
 - ③鉄芯と被覆ゴムは焼付接着で、防錆効果が完璧です。

単位:mm

品番	形 状	寸 法				価 格
		鉄 芯 外 径	ゴ ム 巻 外 径	ゴ ム 巻 全 長	鉄 芯 全 長	
NO. 6		16mm	22mm	700mm	900mm	4,700
NO. 7		19mm	25mm	700mm	900mm	5,800

スリーブジョイント F-2型 鋼製

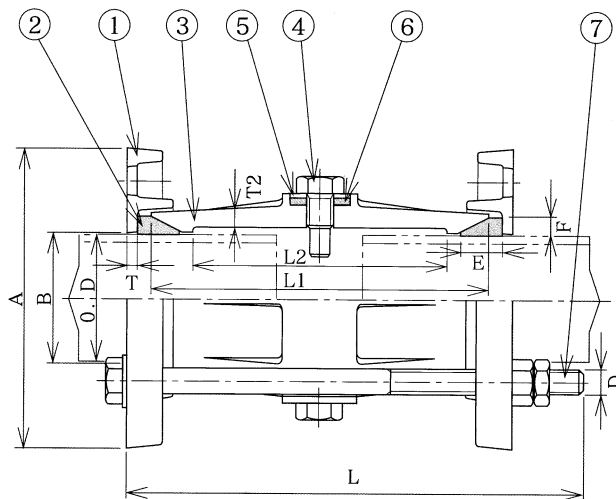


	部品名	材質
①	フランジ	SS400・SUS304
②	ゴムリング	SBR
③	ソケット	SS400・STKM13A・SUS304
④	ストップボルト	SUS304
⑤	ワッシャー	SUS304
⑥	パッキン	NBR
⑦	ボルトナット	SS400・SUS304

呼び径 (mm)	管外径 O.D. (mm)	フランジ 外形A (mm)	set L	ソケット L1	ボルト太さ D (mm)	ボルト L (mm)	ボルト 本数	伸縮吸収量 (中央値) (mm)	W.P Mpa	概算重量 (kg)	F-2型 一般塗装 BN:SS400	F-2型 ナイロンコート BN:SUS304	F-2型 エポキシ粉体 BN:SUS304	F-2型 SUS加工品 BN:SUS304
40	48.6	138	185	160	12	240	4	±15	1.0	5	62,000	103,000	83,000	お問い合わせ 下さい
50	60.5	149	185	160	12	240	4	±15	1.0	5	69,000	117,000	97,000	
65	76.3	162	185	160	12	240	4	±15	1.0	7	76,000	130,000	102,000	
75	89.1	183	185	160	12	240	4	±15	1.0	7	90,000	150,000	117,000	
100	114.3	228	200	180	16	265	4	±20	1.0	11	95,000	164,000	136,000	
125	139.8	254	215	180	16	265	4	±20	1.0	14	131,000	205,000	175,000	
150	165.2	279	220	180	16	265	6	±20	1.0	18	157,000	253,000	216,000	
200	216.3	333	225	180	16	265	6	±20	1.0	24	192,000	294,000	266,000	
250	267.4	389	225	180	16	265	8	±20	1.0	29	223,000	344,000	306,000	
300	318.5	440	225	180	16	265	8	±20	1.0	34	253,000	382,000	501,000	
350	355.6	488	230	180	20	280	8	±20	1.0	49	400,000	545,000	586,000	
400	406.4	539	230	180	20	280	8	±20	1.0	54	469,000	641,000	647,000	
450	457.2	591	230	180	20	280	10	±20	1.0	61	528,000	708,000	752,000	
500	508.0	640	230	180	20	280	10	±20	1.0	66	603,000	828,000	816,000	
550	558.8	695	230	180	20	280	12	±20	1.0	73	664,000	902,000	878,000	
600	609.6	746	230	180	20	280	12	±20	1.0	78	692,000	977,000	966,000	

※上記以外のサイズについては、別途お問い合わせください。(最大呼び径:2000mm)
 ※set Lは概算値です。

F-SUS型(常用圧力2MPa用) ステンレス鋳物製

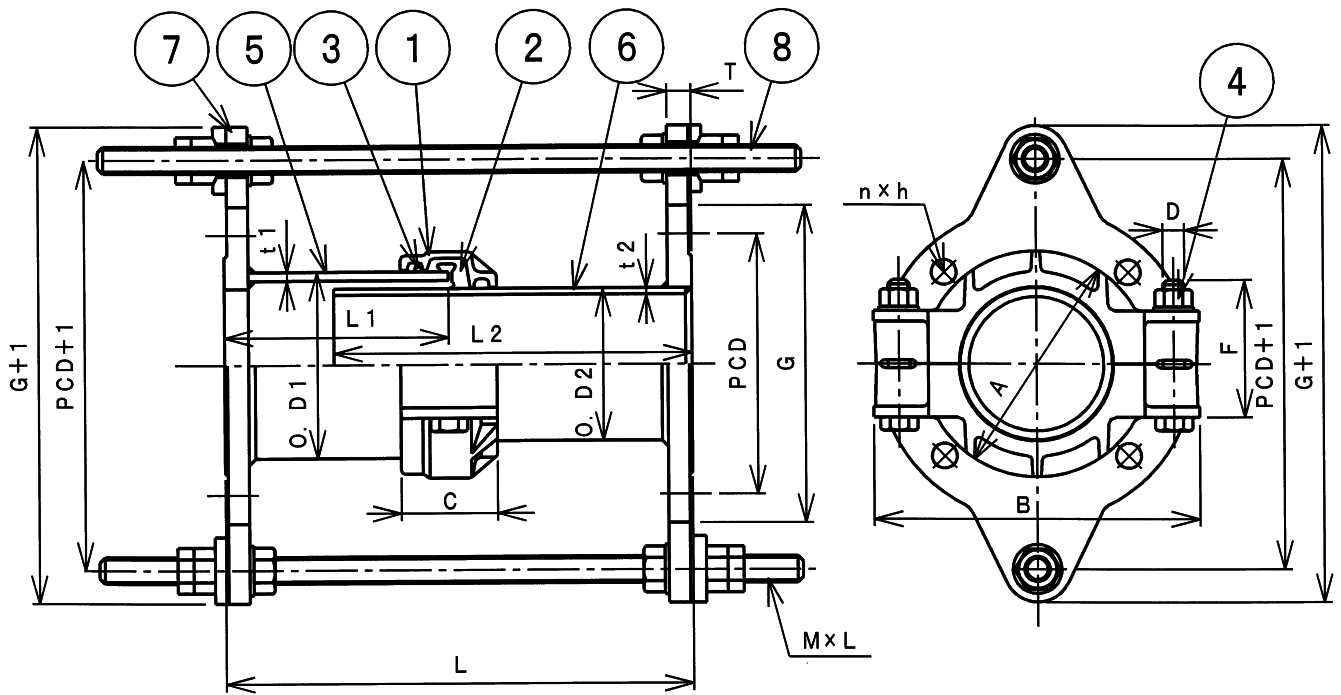


	部品名	材質
①	フランジ	SCS13
②	ゴムリング	SBR
③	ソケット	SCS13
④	ストップボルト	SUS304
⑤	ワッシャー	SUS304
⑥	パッキン	SBR
⑦	ボルトナット	SUS304

単位:mm

呼 径	パイプ	フランジ			ソケット			ボルトナット			ゴムリング		T.P MPa	重量 kg	価 格
	O.D.	A	B	T	L1	L2	T2	D	L	No	E	F			
50A	60.5	143	62	5	160	130	8	12	240	4	20	9	4	5.7	385,000
65A	76.3	169	79	5	160	130	9	12	240	4	20	9	4	7.4	414,000
80A	89.1	183	92	6	160	130	9	12	240	4	20	9	4	8.4	444,000
100A	114.3	228	117	6	180	140	9	16	265	4	22	10	4	13.6	520,000
125A	139.8	254	143	6	180	140	9	16	265	4	24	10	4	15.5	572,000
150A	165.2	279	168	7	180	140	9	16	265	6	27	11	4	19.4	705,000
200A	216.3	333	220	7	180	140	11	16	265	6	28	12	3	25.4	1,015,000
250A	267.4	390	271	8	180	140	11	16	265	8	28	13	3	34.2	1,108,000
300A	318.5	442	322	8	180	140	11	16	265	8	28	13	3	39.1	1,675,000

注:F-SUS型は膨張収縮に対する適応性は持っていますが、内部圧力によるパイプの抜け出しがありますので、パイプに固定アンカーおよび導管内(ガイド)を確実に施工願います。



呼径	セットL	伸縮量	ジョイント寸法			ボルト寸法
			A	B	C	D×F
80A	290	±50	141	208	65	5/8×84
100A	350	±50	171	245	72	5/8×110
125A	400	±50	197	252	61	5/8×125
150A	490	±90	257	294	79	3/4×145
200A	500	±100	307	360	85	3/4×155
250A	500	±100	336	404	66	3/4×155
300A	500	±100	394	485	73	7/8×170
350A	500	±100	422	510	74	7/8×145
400A	500	±100	478	581	74	3/4×155
450A	500	±100	532	618	75	3/4×155
500A	500	±100	576	683	75	3/4×155

品番	部品名	材質	数量
①	ハウジング	FCD450	2~4
②	ゴムリング	SBR	1
③	鉄線リング	SWRM6	1
④	ボルト・ナット	SUS304	2~4
⑤	ボディ	SGP/STPG	1
⑥	スリーブ	SGP/STPG	1
⑦	タイロッドフランジ	SS400	2
⑧	タイロッドボルト・ナット	SUS304	2~4

注：300Aよりタイロッドボルトは4本になります。

呼径	価格	フランジ寸法						ボディ・スリーブ寸法						タイロッドボルト寸法	TP (MPa)
		G	PCD	T	n×h	G+1	PCD+1	O.D1	O.D2	L1	L2	t1	t2		
80A	252,000	211	168	18	4×19	311	271	114.3	89.1	133	213	4.5	4.2	M16×450	1.2
100A	324,000	238	195	18	4×19	358	308	139.8	114.3	168	268	6.6	4.5	M20×500	1.2
125A	お問合せ下さい	263	220	20	6×19	383	333	165.2	139.8	220	280	7.1	4.5	M20×600	1.2
150A	532,000	290	247	22	6×19	410	360	216.3	165.2	270	340	5.8	5.0	M20×700	1.2
200A	698,000	342	299	22	8×19	462	412	267.4	216.3	270	340	6.6	5.8	M20×700	1.2
250A	1,217,000	410	360	24	8×23	530	480	298.5	267.4	300	340	8.0	6.6	M20×700	1.2
300A	1,457,000	464	414	24	10×23	584	534	355.6	318.5	300	340	7.9	6.9	M20×800	1.2
350A	1,657,000	530	472	26	10×25	670	610	381.6	355.6	300	350	8.0	7.9	M24×800	1.2
400A	1,833,000	582	524	26	12×25	712	652	436.4	406.4	300	350	8.0	7.9	M24×800	1.2
450A	2,076,000	652	585	28	12×27	782	722	487.2	457.2	300	350	8.0	7.9	M24×800	1.2
500A	2,430,000	706	639	28	12×27	836	776	536.0	508.0	300	350	8.0	7.9	M24×800	1.2

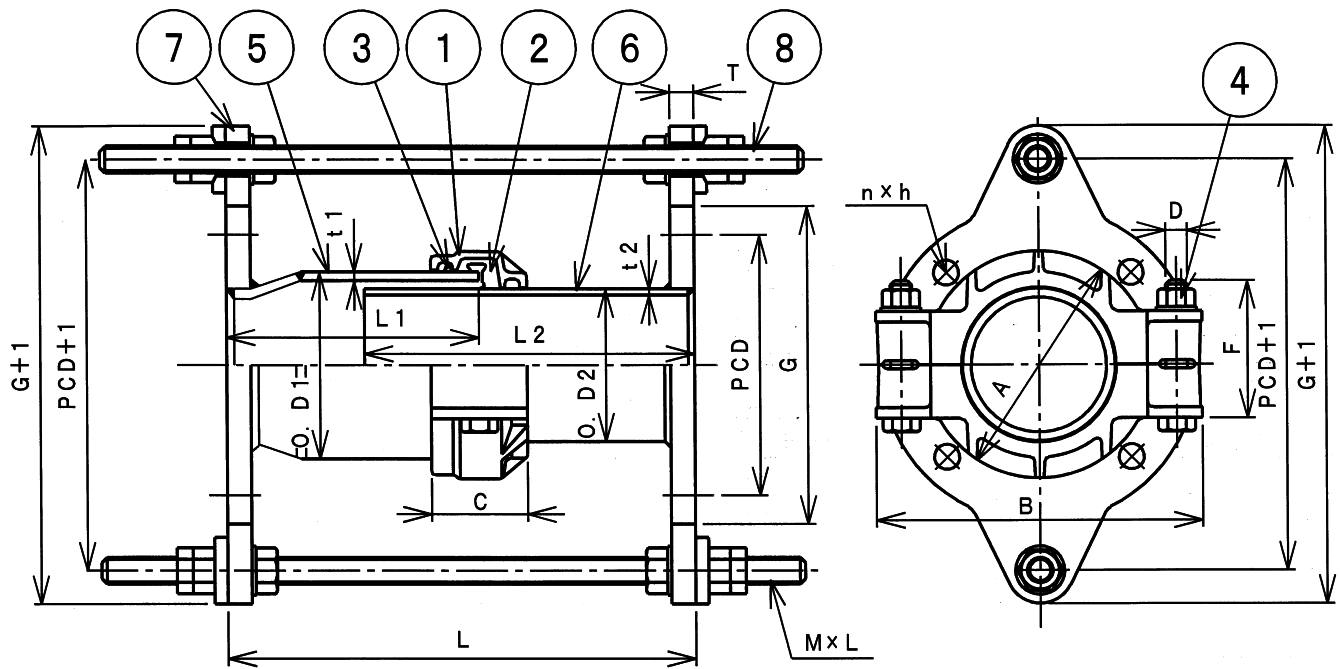
注：上記仕様・寸法は弊社標準です。

注：塗装はナイロンコーティンググレーを標準とする。(ブルー・ホワイトも可能です。ご照会下さい。)

注：特別仕様品も製作致します。ご照会下さい。

注：各フランジ・16K・20K・RF・GF等製作致します。ご照会下さい。

EXR-FA型 (10kタイロットフランジタイプRF標準)



呼径	セットL	伸縮量	ジョイント寸法			ボルト寸法
			A	B	C	D×F
40A	230	±40	100	166	63	1/2×75
50A	230	±40	115	166	64	1/2×75
65A	250	±40	129	182	65	5/8×84
80A	290	±50	141	208	65	5/8×84
100A	350	±50	171	245	72	5/8×110
125A	400	±50	197	252	61	5/8×125
150A	490	±90	257	294	79	3/4×145
200A	500	±100	307	360	85	3/4×155
250A	500	±100	336	404	66	3/4×155
300A	500	±100	394	485	73	7/8×170
350A	500	±100	422	510	74	7/8×145
400A	500	±100	478	581	74	3/4×155
450A	500	±100	532	618	75	3/4×155
500A	500	±100	576	683	75	3/4×155

品番	部品名	材質	数量
①	ハウジング	FCD450	2~4
②	ゴムリング	SBR	1
③	鉄線リング	SWRM6	1
④	ボルト・ナット	SUS304	2~4
⑤	ボディ	SGP/STPG	1
⑥	スリーブ	SGP/STPG	1
⑦	タイロッドフランジ	SS400	2
⑧	タイロッドボルト・ナット	SUS304	2~4

注：300Aよりタイロットボルトは4本になります。

呼径	価格	フランジ寸法							ボディ・スリーブ寸法						タイロットボルト寸法	TP (MPa)
		G	PCD	T	n×h	G+1	PCD+1	O.D1	O.D2	L1	L2	t1	t2	M×L		
50A	184,000	155	120	16	4×19	255	215	89.1	60.5	135	140	4.2	3.8	M16×380	1.5	
65A	お問合せ下さい	175	140	18	4×19	275	235	101.6	76.3	135	165	4.2	4.2	M16×400	1.5	
80A	252,000	185	150	18	8×19	285	245	114.3	89.1	165	195	4.5	4.2	M16×450	1.5	
100A	324,000	210	175	18	8×19	330	280	139.8	114.3	168	250	6.6	4.5	M20×500	1.5	
125A	お問合せ下さい	250	210	20	8×23	370	320	165.2	139.8	220	280	7.1	4.5	M20×600	1.5	
150A	532,000	280	240	22	8×23	400	350	216.3	165.2	270	340	5.8	5.0	M20×700	1.5	
200A	698,000	330	290	22	12×23	450	400	267.4	216.3	270	340	6.6	5.8	M20×700	1.5	
250A	1,217,000	400	355	24	12×25	520	470	298.5	267.4	300	340	8.0	6.6	M20×700	1.5	
300A	1,457,000	445	400	24	16×25	565	515	355.6	318.5	300	340	7.9	6.9	M20×800	1.5	
350A	1,657,000	490	445	26	16×25	630	570	381.6	355.6	300	350	8.0	7.9	M24×800	1.5	
400A	1,833,000	560	510	28	16×27	690	630	436.4	406.4	300	350	8.0	7.9	M24×800	1.5	
450A	2,076,000	620	565	30	20×27	750	690	487.2	457.2	300	350	8.0	7.9	M24×800	1.5	
500A	2,430,000	675	620	30	20×27	805	745	536.0	508.0	300	350	8.0	7.9	M24×800	1.5	

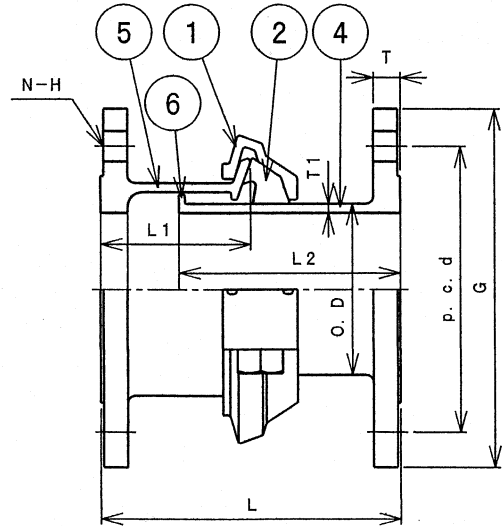
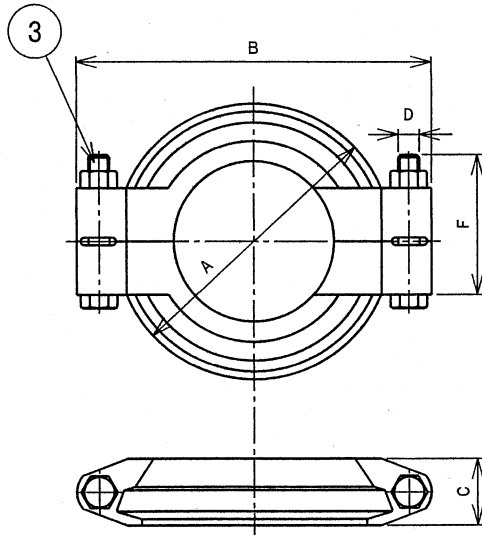
注：上記仕様・寸法は弊社標準です。

注：塗装はナイロンコーティンググレーを標準とする。(ブルー・ホワイトも可能です。ご照会下さい。)

注：特別仕様品も製作致します。ご照会下さい。

注：各フランジ・16K・20K・RF・GF等製作致します。ご照会下さい。

EXR-W SUS型 (上水2種用) ステンレス鋳物製 (常用圧力0.75MPa用) タイヨージョイント株式会社



	部品名	材質
①	ハウジング	SCS13
②	ゴムリング	SBR
③	ボルトナット	SUS304
④	スリーブ	SCS13
⑤	ボディ	SCS13
⑥	ストッパー	SCS13

単位:mm

呼 径	ジョイント寸法			ボルト寸法		フランジ寸法				ボディ・スリーブ寸法				伸 縮			TP (MPa)	重量 kg	価 格
	A	B	C	D	F	G	P・C・D	T	N-H	O.D	L1	L2	T1	セットL	最大	最小			
50A	145	198	48	12	73	186	143	16	19×4	60.5	100	148	3.9	200	230	170	3	8.7	333,000
80A	174	240	48	16	78	211	168	18	19×4	89.1	100	148	5.5	200	230	170	3	13.7	362,000
100A	207	266	50	16	103	238	195	18	19×4	114.3	100	148	6.0	200	230	170	3	17.4	424,000
150A	263	326	52	20	140	290	247	22	19×6	165.2	100	148	7.1	200	230	170	3	29.4	663,000
200A	314	389	52	20	150	342	299	22	19×8	216.3	100	148	8.2	200	230	170	3	37.3	848,000

注:両端フランジ外周に1箇所突起が設けて有ります。同じ方向に有る時内圧に因る抜け防止のストッパーが働きます。
 メンテナンス等で分解する時は90°回転して取り外しが可能です。
 上記サイズ以外、250^A~400^A製作可能です。お問い合わせ下さい。

ヴィクトリックジョイント

S型はショルダー形式（口径30mm迄）の普通圧用ヴィクトリックジョイントです。標準型及び軽量型の2種類があり、材質・形状・寸法は次の様になっています。



型式

型	式	形状	口径	常用圧力 (小径～大径)	普通使用管	特殊使用管
S型	S-0		25A～300A	1.0MPa用	JIS規格 配管用鋼管 SGP他	ステンレス鋼管 銅管 アルミニウム管
	S-1		20A～300A	2.0MPa用		
G型	G-0		50A～300A	1.0MPa用	JIS規格 配管用鋼管 SGP他	ステンレス鋼管 銅管 アルミニウム管 ポリエチレン管
	G		20A～200A	2.0MPa用		
N型	N-0		50A～400A	1.0MPa用	JIS規格 配管用鋼管 SGP他	ステンレス鋼管 銅管
	N-1		20A～500A	2.0MPa用		

価格表

※N型 サイズ 350A以上は別途お問い合わせ願います。

単位:円

品名 サイズ	S-0型	S-1型	Sカラー 1本	G-0型	G型	N-0型	N-1型	Nリング 1本	ゴムリング	N型ボルト・ナット	
										0型1本	1型1本
20	-	-	-	-	-	-	※	※	※	-	※
25	※	※	※	-	※	-	※	※	※	-	※
32	-	-	※	-	3,850	-	5,790	450	1,860	-	790
40	-	5,840	870	-	4,180	-	※	※	※	-	※
50	5,200	5,970	870	3,520	4,180	※	6,130	450	2,000	590	790
65	-	7,010	1,010	3,920	5,760	※	8,390	530	2,400	590	810
80	6,130	8,330	1,160	4,310	7,270	※	8,690	550	2,750	680	810
90	-	※	※	-	-	-	-	-	-	-	-
100	8,970	11,200	1,580	7,020	10,430	11,530	15,110	800	3,670	830	1,120
125	10,750	16,180	2,060	9,810	12,750	※	18,400	920	4,080	830	1,160
150	13,100	21,330	2,440	10,710	16,790	16,700	※	1,200	4,490	980	1,230
200	23,900	※	5,160	22,670	※	29,110	34,680	1,710	7,500	1,230	1,690
250	※	※	※	47,300	-	50,450	52,670	2,020	10,210	1,690	1,730
300	※	※	※	※	-	※	※	※	※	※	※
350	-	-	-	-	-	※	※	※	※	※	※
400	-	-	-	-	-	※	※	※	※	※	※
450	-	-	-	-	-	-	※	※	※	-	※
500	-	-	-	-	-	-	※	※	※	-	※

(注) ※印は、受注生産品です。ロット数量より受注を承ります。(1ロット当たりの納期は凡3か月程度です。)

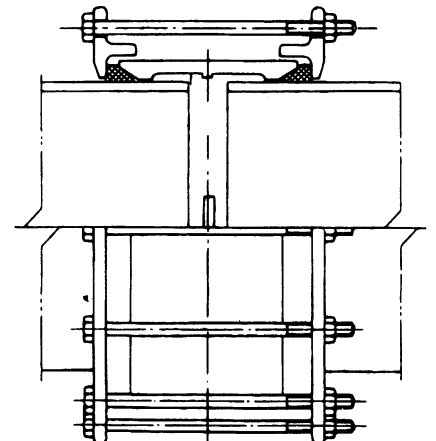
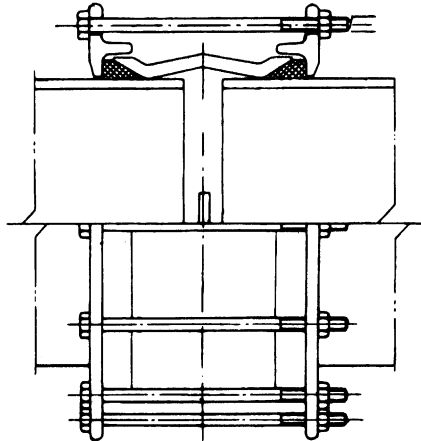
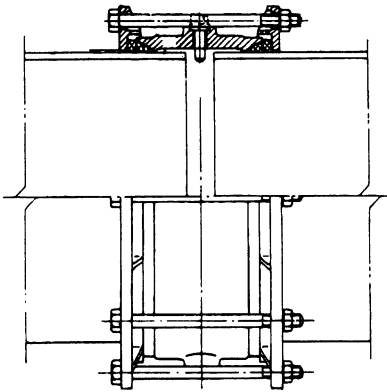
スリーブジョイント

日本ヴィクトリック株式会社

VJ型50A
VD型65A-300A

RD型350A~900A

D型1000A以上



試験圧力 2.0MPs

試験圧力 1.5MPs

スリーブジョイント価格表

呼 径	VJ・VD型	VDL型	RD型	D型	D型 (SUS製)	ゴムリング 1本
50	64,000	—	—	—	436,000	7,900
65	65,000	78,000	—	—	450,000	7,900
80	78,000	90,000	—	—	486,000	7,900
100	84,000	100,000	—	—	582,000	7,900
125	113,000	129,000	—	—	634,000	10,600
150	139,000	165,000	—	—	758,000	10,600
200	169,000	206,000	—	—	1,037,000	10,600
250	195,000	233,000	—	—	1,131,000	13,200
300	222,000	265,000	—	—	1,638,000	15,800
350	—	—	336,000	—	1,683,000	19,800
400	—	—	395,000	—	1,727,000	22,400
450	—	—	443,000	—	1,807,000	30,400
500	—	—	507,000	—	1,924,000	31,700
600	—	—	590,000	—	2,017,000	38,300
700	—	—	705,000	—	2,248,000	62,000
800	—	—	782,000	—	2,479,000	97,700
900	—	—	839,000	—	2,728,000	110,900
1000	—	—	—	1,305,000	—	182,200
1100	—	—	—	1,434,000	—	188,800
1200	—	—	—	1,692,000	—	320,800
1350	—	—	—	2,028,000	—	356,400
1500	—	—	—	2,286,000	—	370,900
1600	—	—	—	3,721,000	—	406,600
1800	—	—	—	4,386,000	—	448,800
2000	—	—	—	4,722,000	—	554,400

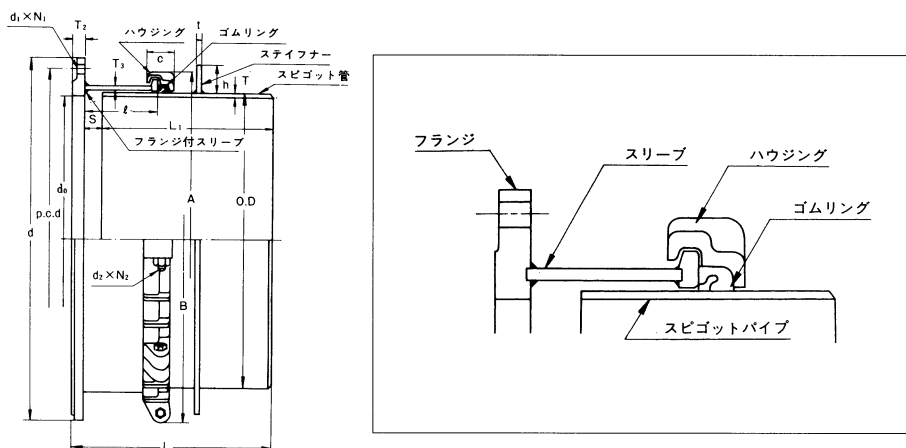
フランジアダプター価格表

呼 径	FA-CB型 常用圧力 10kg/cm ² 試験圧力 15kg/cm ²	
	面間距離(mm)	片フランジ片ベベル
50	500	※
65	〃	※
80	〃	551,000
100	〃	609,000
125	〃	686,000
150	〃	777,000
200	〃	815,000
250	〃	888,000
300	〃	970,000
350	〃	1,156,000
400	〃	1,337,000
450	〃	1,520,000
500	〃	1,730,000
600	〃	2,079,000
700	600	2,651,000
800	〃	3,181,000
900	〃	3,858,000
1000	700	4,520,000

注) 材質 VD、VDL……本体FCD450 D、RD……本体SS400、 ゴムリング……SBR
※D型(SUS製) 50A~300A:DS型、350A~900A:RDS型

注) 車上渡しが基本であり、ユニック車などを使用しての出荷納入の場合は、別途運賃を申し受けます。

フランジアダプター (FA-CB)

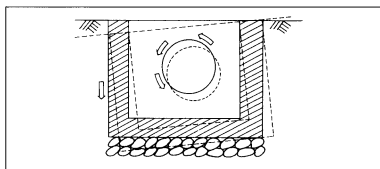


フランジアダプター寸法 ※価格はP459に掲載しています。材質：SS400フランジ7.5K、SUS製も製作可能です。 単位:mm

呼び径	寸 法																		性 能					
	管及びステイフナー		フ ラ ン ジ						本体 (ハウジング、スビゴット管)										伸 縮 量		試験水圧 (kg/cm ²)	重量 kg		
	φ O.D.	T ₁	t×h	φ d	p.c.d	T ₂	d ₁	N ₁	φ d ₀ (参考)	L	L ₁	ℓ	T ₃	A	B	C	d ₂	N ₂	S	+			-	θ°
80	89.1	4.2		211	168	18	19	4	90	500	432	160	4.5	130	182	36	M12×70	2	50	90	50	4°	15	13
100	114.3	4.5		238	195	18	19	4	115.4	500	432	160	4.5	155	214	36	M12×80	2	50	90	50	4°	15	14
125	139.8	4.5		263	220	20	19	6	141.2	500	430	160	6	181	233	36	M12×80	2	50	90	50	4°	15	21
150	165.2	5		290	247	22	19	6	166.6	500	428	160	6	208	260	37	M12×100	2	50	90	50	4°	15	27
200	216.3	5.8		342	299	24	19	8	218	500	426	160	6	264	323	40	M16×110	2	50	90	50	4°	15	36
250	267.4	6.6		410	360	24	23	8	269.5	500	426	160	6	323.5	388	46	M16×110	4	50	90	50	4°	15	51
300	318.5	6.9		464	414	26	23	10	321	500	424	160	6	375.5	459	46	M20×115	4	50	90	50	4°	15	64
350	355.6	7.9		530	472	26	25	10	358.1	500	424	160	6	427	512	47	M20×115	4	50	90	50	4°	15	83
400	406.4	7.9		582	524	26	25	12	409	500	424	160	6	479	562.5	47	M20×125	4	50	90	50	4°	15	93
450	457.2	7.9		652	585	28	27	12	459	500	422	160	6	530	614	47	M20×125	4	50	90	50	4°	15	112
500	508.0	6		706	639	30	27	12	510	500	420	200	6	594	690	54	M22×155	4	50	130	50	4°	15	127
600	609.6	6		810	743	33	27	16	612	500	417	200	6	698	794	54	M22×155	6	50	130	50	4°	15	160
700	711.2	6		928	854	35	33	16	713	600	515	200	6	801	897	56	M22×155	6	50	130	50	4°	15	209
800	812.8	8		1034	960	37	33	20	815	600	513	200	8	916	1025	63	M24×165	6	50	130	50	4°	15	288
900	914.4	8		1156	1073	39	33	20	917	600	511	200	8	1020	1146	65	M30×165	8	50	130	50	4°	15	350
1000	1016.0	9	10t×70	1262	1179	41	33	24	1018	700	599	260	9	1144	1268	87	M30×175	8	60	170	60	4°	15	521

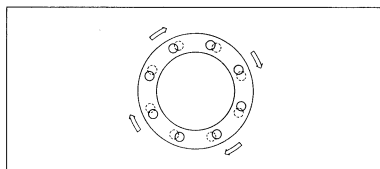
●ド口吐、流量計室への使用

●不等沈下、地質変動等により発生する振れの吸収



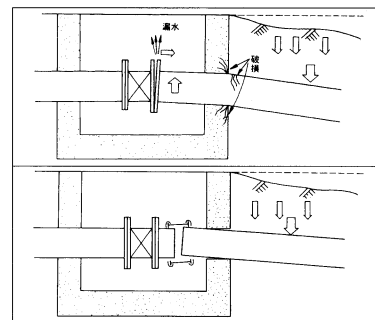
●フランジ穴の調整

■施行、その他により、フランジ穴の位置のずれている場合の調整に便利です。

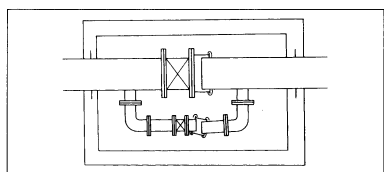


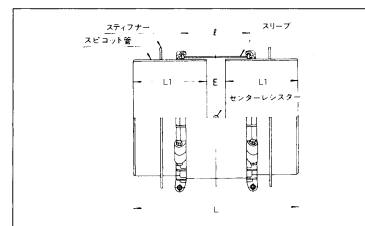
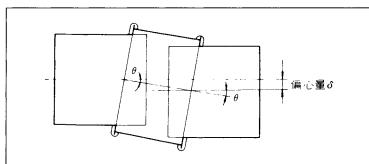
●外力の遮断

■ピット外の変位による影響を機器、フランジ継手に伝えず継手の伸縮、曲り、偏心性能で吸収します。



●芯ずれの吸収仕切弁副管への使用



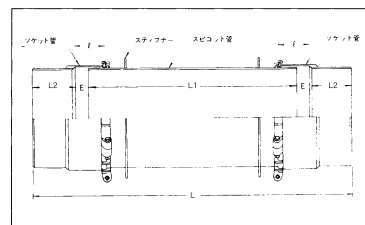
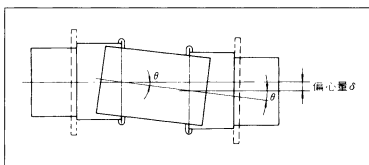


CL-A型寸法

材質:SS400,SUS製も製作可能です。

単位:mm

呼称	標準型									偏心量 100mm 型				
	L	L ₁	ℓ	E	伸縮量		偏心量 δ	曲げ角 θ	重量 kg	L	L ₁	ℓ	E	重量 kg
					+	-								
80	800	350	370	100	125×2	80	32	5°×2	15	1150	350	1170	900	25
100	800	350	370	100	125×2	80	32	5°×2	19	1150	350	1170	900	32
125	800	350	370	100	125×2	80	32	5°×2	25	1150	350	1170	900	45
150	800	350	370	100	125×2	80	32	5°×2	32	1150	350	1170	900	56
200	800	350	370	100	125×2	80	32	5°×2	46	1150	350	1170	900	76
250	800	350	370	100	125×2	80	32	5°×2	65	1150	350	1170	900	100
300	800	350	370	100	115×2	80	32	5°×2	80	1150	350	1170	900	120
350	800	350	370	100	115×2	80	32	5°×2	100	1600	350	1170	900	150
400	800	350	370	100	115×2	80	32	5°×2	110	1600	350	1170	900	170
450	800	350	380	100	120×2	80	33	5°×2	130	1600	350	1180	900	190
500	900	400	410	100	135×2	80	35	5°×2	150	1700	400	1210	900	220
600	900	400	410	100	135×2	80	35	5°×2	190	1700	400	1210	900	270
700	1000	445	420	110	135×2	90	36	5°×2	260	1800	445	1220	910	360
800	1100	480	490	140	155×2	110	42	5°×2	410	1800	480	1190	840	530
900	1100	480	490	140	155×2	110	42	5°×2	470	1800	480	1190	840	620
1000	1200	520	520	160	150×2	130	45	5°×2	720	1900	520	1220	860	900



CL-UB型寸法

単位:mm

呼称	偏心量 200mm 型									偏心量 300mm 型		
	L	L ₁	L ₂	ℓ	E	伸縮量		曲げ角 θ	重量 kg	L	L ₁	重量 kg
						+	-					
80	2900	2160	300	180	70	100×2	140	6°×2	35	3900	3160	45
100	2900	2160	300	180	70	100×2	140	6°×2	48	3900	3160	61
125	2900	2160	300	180	70	100×2	140	6°×2	60	3900	3160	77
150	2900	2160	300	180	70	100×2	140	6°×2	78	3900	3160	100
200	2900	2160	300	180	70	100×2	140	6°×2	115	3900	3160	150
250	2900	2160	300	180	70	100×2	140	6°×2	160	3900	3160	210
300	2900	2160	300	190	70	100×2	140	6°×2	200	3900	3160	260
350	2900	2160	300	190	70	100×2	140	6°×2	280	3900	3160	350
400	2900	2160	300	190	70	100×2	140	6°×2	310	3900	3160	400
450	2900	2160	300	190	70	100×2	140	6°×2	350	3900	3160	450
500	3000	2240	300	200	80	100×2	160	6°×2	340	3900	3140	410
600	3000	2240	300	200	80	100×2	160	6°×2	420	3900	3140	500
700	3000	2220	300	210	90	100×2	180	6°×2	520	3900	3120	620
800	3000	2220	300	230	90	120×2	180	6°×2	780	4000	3220	960
900	3000	2200	300	240	100	120×2	200	6°×2	900	4000	3200	1090
1000	3500	2260	500	270	120	120×2	240	6°×2	1380	4400	3160	1600

クローザージョイント価格表

CL-A型

単位:円

品名 サイズ	標準型(常用圧力1.0MPa/試験圧力1.5MPa)			100mm偏心型(常用圧力1.0MPa/試験圧力1.5MPa)		
	面間L	両ベベル	両フランジ	面間L	両ベベル	両フランジ
80	800	482,000	544,000	1,150	573,000	635,000
100	800	515,000	581,000	1,150	600,000	666,000
125	800	573,000	652,000	1,150	670,000	749,000
150	800	631,000	722,000	1,150	733,000	824,000
200	800	679,000	838,000	1,150	798,000	957,000
250	800	778,000	973,000	1,150	921,000	1,116,000
300	800	928,000	1,188,000	1,600	1,049,000	1,309,000
350	800	1,013,000	1,344,000	1,600	1,184,000	1,515,000
400	800	1,201,000	1,585,000	1,600	1,352,000	1,736,000
450	800	1,378,000	1,792,000	1,600	1,555,000	1,969,000
500	900	1,560,000	2,085,000	1,700	1,784,000	2,309,000
600	900	1,846,000	2,481,000	1,700	2,073,000	2,708,000
700	1,000	2,241,000	3,037,000	1,800	2,478,000	3,274,000
800	1,100	2,641,000	3,624,000	1,800	2,990,000	3,973,000
900	1,100	2,982,000	4,108,000	1,800	3,296,000	4,422,000
1000	1,200	3,836,000	4,871,000	1,900	4,227,000	5,262,000

CL-UB型

単位:円

品名 サイズ	200mm偏心型(常用圧力1.0MPa/試験圧力1.5MPa)			300mm偏心型(常用圧力1.0MPa/試験圧力1.5MPa)		
	面間L	両ベベル	両フランジ	面間L	両ベベル	両フランジ
80	1,900	991,000	1,053,000	2,800	1,070,000	1,132,000
100	1,900	1,047,000	1,113,000	2,800	1,131,000	1,197,000
125	1,900	1,184,000	1,263,000	2,800	1,267,000	1,346,000
150	1,900	1,293,000	1,384,000	2,800	1,393,000	1,484,000
200	1,900	1,404,000	1,563,000	2,800	1,525,000	1,684,000
250	1,900	1,626,000	1,821,000	2,800	1,746,000	1,941,000
300	2,900	1,847,000	2,107,000	3,900	1,969,000	2,229,000
350	2,900	2,200,000	2,531,000	3,900	2,345,000	2,676,000
400	2,900	2,434,000	2,818,000	3,900	2,580,000	2,964,000
450	2,900	2,724,000	3,135,000	3,900	2,879,000	3,293,000
500	3,000	2,948,000	3,473,000	3,900	3,141,000	3,666,000
600	3,000	3,422,000	4,057,000	3,900	3,581,000	4,216,000
700	3,000	4,223,000	5,019,000	3,900	4,510,000	5,306,000
800	3,000	4,912,000	5,895,000	4,000	5,303,000	6,286,000
900	3,000	5,728,000	6,854,000	4,000	6,143,000	7,269,000
1000	3,500	6,740,000	7,775,000	4,400	7,191,000	8,226,000

特長

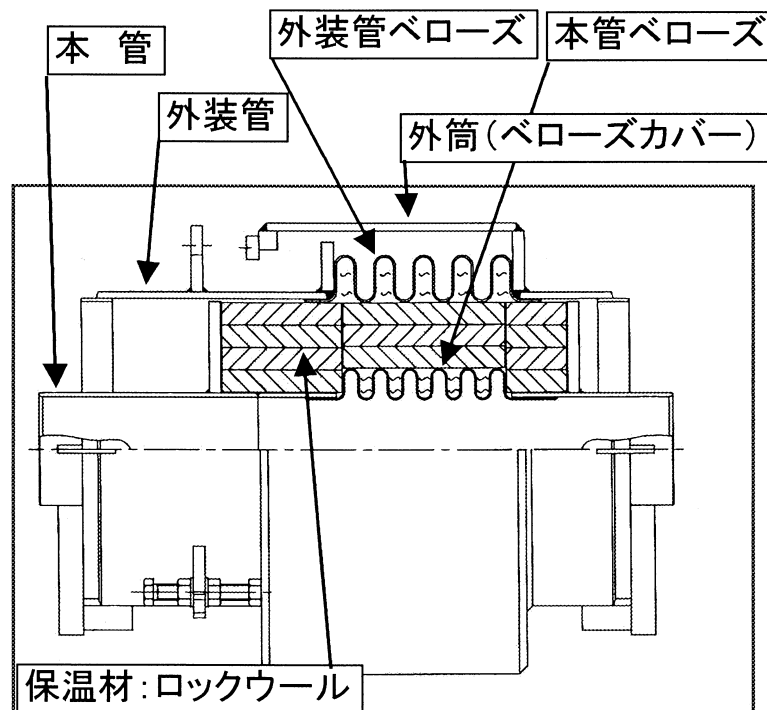
ジャケット形(露出用)は二重管用の伸縮管です。使用する二重管の口径に合わせて本管、外装管を一体として製作することが出来るため、非常にコンパクトになります。

溶接による完全な二重構造のため本管の漏洩を外装管により完全に防ぎます。

大きい使用条件でも優れた能力を発揮できます。

中圧・露出用	設計圧力7.5kgf/cm ² (0.7MPa)	高圧・露出用	設計圧力12.5kgf/cm ² (1.2MPa)
	試験圧力12.0kgf/cm ² (1.2MPa)		試験圧力17.5kgf/cm ² (1.7MPa)

構造図



寸法

単位:mm

口径 (A)	ジャケット形(単式)		ジャケット形(複式)		
	中圧用・高圧用		沈下量100m	沈下量200m	沈下量300m
	伸縮量 (mm)	全長 (L)	全長 (L)	全長 (L)	全長 (L)
50/250	±15~50	900	1400	1600	2100
80/250	±15~50	900	1400	1600	2100
100/250	±20~50	1000	1400	1600	2100
150/300	±20~50	1000	1600	1700	2300
200/300	±20~80	1000	1600	1700	2300
250/350	±25~80	1000	1600	1800	2400
300/400	±25~80	1100	1600	1900	2600
350/500	±25~80	1100	1700	2000	2800
400/500	±25~80	1100	1700	2000	2800
500/600	±25~100	1200	1900	2300	3100
600/650	±25~100	1200	1900	2300	3100
650/700	±25~100	1300	2000	2400	3200
700/800	±25~100	1300	2200	2650	3500
800/900	±25~100	1300	2300	2750	3600
900/1000	±25~100	1300	2300	2900	3700
1000/1100	±25~100	1400	2400	3000	3900

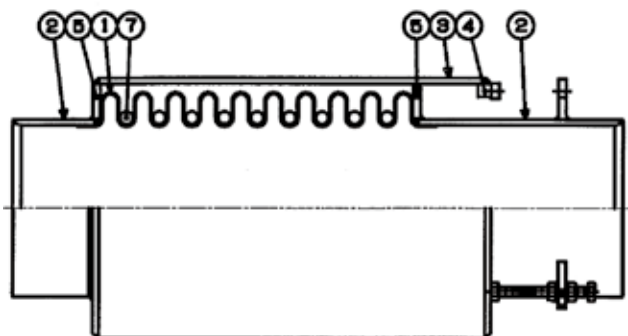
ステンレスベローズ型伸縮管(寒冷地向露出用)

【日本水道協会検査合格品・JIS B 2352(ベローズ形伸縮管継手)】

☆ 水管橋・添架管架空部用 ステンレス製伸縮管(耐食性抜群)

☆ 耐震性(設計値の3倍の変位でも通水機能保持)

構造



- ①ベローズ : 蛇腹状のパイプで山の変形により変位を吸収します。
- ②端 管 : ベローズと本管をつなぐパイプ
- ③外 筒 : ベローズを保護するためのカバー
- ④ストッパー: ベローズの異常変形を防止します。
- ⑤あ て 板: 変位の吸収方向を制御します。
- ⑦リ ン グ: BCHのみ使用耐圧力補強リング

価格【中圧用：設計圧力 0.74MPa 試験圧力 1.18MPa】

口 径 (A)	BCM-A形		BCM-B形	
	伸縮量(mm)	ALL SUS	伸縮量(mm)	ALL SUS
50			±26	L = 600
80			±26	L = 600
100	±20	L = 550	±40	L = 650
125	±20	L = 550	±40	L = 650
150	±25	L = 550	±50	L = 750
200	±25	L = 550	±50	L = 750
250	±25	L = 550	±50	L = 750
300	±25	L = 550	±50	L = 750

口 径 (A)	BCM-A形			BCM-B形		
	伸縮量(mm)	接液SUS	ALL SUS	伸縮量(mm)	接液SUS	ALL SUS
350	±25	L = 550	L = 550	±50	L = 750	L = 750
400	±25	L = 550	L = 550	±50	L = 750	L = 750
450	±25	L = 600	L = 600	±50	L = 800	L = 800
500	±25	L = 600	L = 600	±50	L = 800	L = 800
600	±25	L = 600	L = 600	±50	L = 800	L = 800

※価格はお問合せ願います。

価格【高圧用：設計圧力 1.18MPa 試験圧力 1.77MPa】

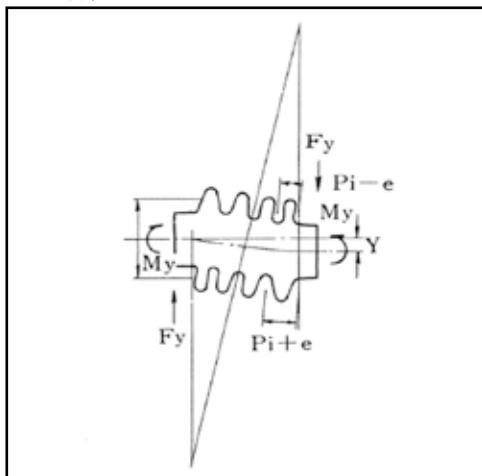
口径 (A)	BCM-A形		BCM-B形	
	伸縮量(mm)	ALL SUS	伸縮量(mm)	ALL SUS
50			±26	L = 600
80			±26	L = 600
100	±20	L = 550	±40	L = 650
125	±20	L = 550	±40	L = 650
150	±25	L = 550	±50	L = 750
200	±25	L = 550	±50	L = 750
250	±25	L = 550	±50	L = 750
300	±25	L = 550	±50	L = 750

口径 (A)	BCM-A形			BCM-B形		
	伸縮量(mm)	接液SUS	ALL SUS	伸縮量(mm)	接液SUS	ALL SUS
350	±25	L = 550	L = 550	±50	L = 750	L = 750
400	±25	L = 550	L = 550	±50	L = 750	L = 750
450	±25	L = 600	L = 600	±50	L = 800	L = 800
500	±25	L = 600	L = 600	±50	L = 800	L = 800
600	±25	L = 600	L = 600	±50	L = 800	L = 800

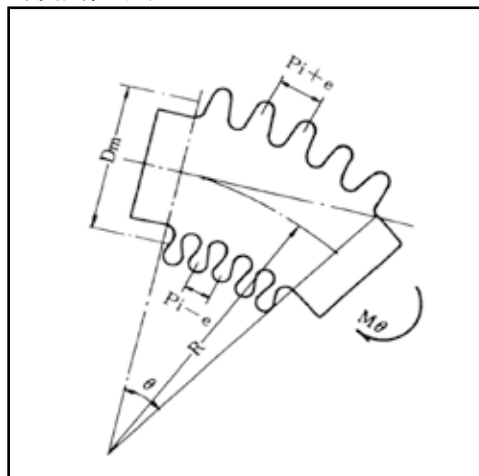
※価格はお問合せ願います。

ベローズの変形方法

沈下吸収



角度変位吸収



ストラブカップリング

メカニカル管継手

ストラブ・グリップ

ストラブ・グリップ Gタイプ [ステンレスボルト・クロモリボルト] *印は水協認証登録品



Gタイプ



GXタイプ

呼び径	箱入数	ゴムスリーブ:EPDM(水、温水、空気、薬品)				ゴムスリーブ:NBR(有機ガス・油類)			
		ステンレスボルト		クロモリボルト		ステンレスボルト		クロモリボルト	
		型式番号	価格(円)/ 1個	型式番号	価格(円)/ 1個	型式番号	価格(円)/ 1個	型式番号	価格(円)/ 1個
20A	20	G-20ESS *	10,400	G-20ESC	10,400	G-20NSS	10,400	G-20NSC	10,400
25A	20	G-25ESS *	10,600	G-25ESC	10,600	G-25NSS	10,600	G-25NSC	10,600
32A	20	G-32ESS *	11,300	G-32ESC	11,300	G-32NSS	11,300	G-32NSC	11,300
40A	20	G-40ESS *	11,500	G-40ESC	11,500	G-40NSS	11,500	G-40NSC	11,500
50A	12	G-50ESS *	12,300	G-50ESC	12,300	G-50NSS	12,300	G-50NSC	12,300
65A	12	G-65ESS *	15,600	G-65ESC	15,600	G-65NSS	15,600	G-65NSC	15,600
80A	12	G-80ESS *	17,100	G-80ESC	17,100	G-80NSS	17,100	G-80NSC	17,100
100A	8	G-100ESS *	18,600	G-100ESC	18,600	G-100NSS	18,600	G-100NSC	18,600
125A	4	G-125ESS *	28,600	G-125ESC	28,600	G-125NSS	28,600	G-125NSC	28,600
150A	4	G-150ESS *	34,400	G-150ESC	34,400	G-150NSS	34,400	G-150NSC	34,400
200A	1	G-200ESS *	77,900	G-200ESC	77,900	G-200NSS	77,900	G-200NSC	77,900
250A	1	G-250ESS *	121,500	G-250EGC ※1	93,800	G-250NSS	121,500	G-250NGC ※1	93,800
300A	1	G-300ESS *	138,600	G-300EGC ※1	105,600	G-300NSS	138,600	G-300NGC ※1	105,600
350A	1	G-350ESS *	156,800	G-350EGC ※1	110,900	G-350NSS	156,800	G-350NGC ※1	110,900
400A	1	G-400ESS *	178,200	G-400EGC ※1	125,400	G-400NSS	178,200	G-400NGC ※1	125,400

※1…ケーシングは炭素鋼に溶融亜鉛メッキを施したものです。

ストラブ・グリップ Gタイプ 消防品 [ステンレスボルト]

呼び径	箱入数	ゴムスリーブ:EPDM (水、温水、空気、薬品)	
		ステンレスボルト	
		型式番号	価格(円)/ 1個
20A	20	G-20EFSS	11,100
25A	20	G-25EFSS	11,300
32A	20	G-32EFSS	11,700
40A	20	G-40EFSS	11,900
50A	12	G-50EFSS	12,700
65A	12	G-65EFSS	16,300
80A	12	G-80EFSS	17,600
100A	8	G-100EFSS	19,100
125A	4	G-125EFSS	29,200
150A	4	G-150EFSS	35,000
200A	1	G-200EFSS	78,500

ストラブ・グリップ GXタイプ [ステンレスボルト]

☆トルクレンチ不要タイプ *印は水協認証登録品

呼び径	箱入数	ゴムスリーブ:EPDM (水、温水、空気、薬品)	
		ステンレスボルト	
		型式番号	価格(円)/ 1個
15A	20	GX-15E *	8,800
20A	20	GX-20E *	9,000
25A	20	GX-25E *	9,300
32A	20	GX-32E *	9,700
40A	20	GX-40E *	10,000
50A	12	GX-50E *	10,400
65A	12	GX-65E *	13,600
80A	12	GX-80E *	14,700
100A	8	GX-100E *	16,100
125A	4	GX-125E *	24,200
150A	4	GX-150E *	29,300
200A	1	GX-200E *	66,200

ストラブ・グリップ GUタイプ [ステンレスボルト]

銅管専用メカニカル管継手

銅管 呼び径	箱入数	ゴムスリーブ:EPDM (給水、給湯、冷媒、冷温水)	
		ステンレスボルト	
		型式番号	価格(円)/ 1個
20A	20	GU-20E	11,500
25A	20	GU-25E	12,100
32A	20	GU-32E	12,300
40A	20	GU-40E	13,200
50A	12	GU-50E	33,100
65A	12	GU-65E	43,300
80A	12	GU-80E	45,800
100A	4	GU-100E	50,900



GUタイプ

塩化管専用グリップ GVPタイプ [ステンレスボルト]

(VP+VP接続用)

VP 呼び径	箱入数	ゴムスリーブ:EPDM (水、通気)	
		ステンレスボルト	
		型式番号	価格(円)/ 1個
20A	20	GVP-20E	6,800
25A	20	GVP-25E	7,200
30A	20	GVP-30E	7,400



GVPタイプ

異種管接続専用グリップ GVPプラスタイプ [ステンレスボルト]

(VP+銅管接続用) *印は水協認証登録品

VP + 銅管 呼び径	箱入数	ゴムスリーブ:EPDM (水、通気)	
		ステンレスボルト	
		型式番号	価格(円)/ 1個
20A	20	GVPP-20E *	7,500
25A	20	GVPP-25E *	7,900
30A	20	GVPP-30E *	9,200



GVPプラス

ストラブ・グリップ 316タイプ [ステンレスボルト] *印は水協認証登録品

呼び径	箱入数	ゴムスリーブ:EPDM (水、温水、空気、薬品)		ゴムスリーブ:NBR (有機ガス、油類)	
		ステンレスボルト		ステンレスボルト	
		型式番号	価格(円)/ 1個	型式番号	価格(円)/ 1個
20A	20	316-20E *	7,000	316-20N	7,000
25A	20	316-25E *	7,300	316-25N	7,300
32A	20	316-32E *	7,500	316-32N	7,500
40A	20	316-40E *	7,900	316-40N	7,900
50A	12	316-50E *	8,600	316-50N	8,600
65A	12	316-65E *	11,300	316-65N	11,300
80A	12	316-80E *	12,200	316-80N	12,200
100A	8	316-100E *	13,500	316-100N	13,500
125A	4	316-125E *	21,500	316-125N	21,500
150A	4	316-150E *	27,600	316-150N	27,600
200A	2	316-200E *	56,000	316-200N	56,000



316タイプ

ストラブ・分岐カップリング GTタイプ [ステンレスボルト・クロモリボルト]

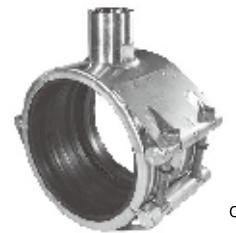
呼び径	箱入数	分岐 ソケットのサイズ	ゴムスリーブ:EPDM(水、空気)			
			ステンレスボルト		クロモリボルト	
			型式番号	価格(円)/ 1個	型式番号	価格(円)/ 1個
50A	10	20A	GT-50ESS *	18,600	GT-50ESC	18,600
65A	10	25A	GT-65ESS *	23,500	GT-65ESC	23,500
80A	10	25A	GT-80ESS *	25,100	GT-80ESC	25,100
100A	8	25A	GT-100ESS *	27,400	GT-100ESC	27,400
125A	4	25A	GT-125ESS *	38,100	GT-125ESC	38,100
150A	4	25A	GT-150ESS *	46,000	GT-150ESC	46,000



GTタイプ

ストラブ・分岐カップリング CTタイプ [ステンレスボルト] 《オープンタイプ》

呼び径	箱入数	分岐の ソケットサイズ	ゴムスリーブ:EPDM(水、空気)	
			ステンレスボルト	
			型式番号	価格(円)/ 1個
50A	12	20A	CT-50ES	19,500
65A	12	20A	CT-65ES	21,500
80A	12	25A	CT-80ES	24,600
100A	8	25A	CT-100ES	26,800



CTタイプ

ストラブ・フレックス Fタイプ [ステンレスボルト]

☆抜け(脱管)防止機能なし *印は水協認証登録品

呼び径	箱入数	ゴムスリーブ:EPDM (水、温水、空気、薬品)		ゴムスリーブ:NBR (有機ガス、油類)	
		ステンレスボルト		ステンレスボルト	
		型式番号	価格(円)/ 1個	型式番号	価格(円)/ 1個
50A	12	F-50E *	9,300	F-50N	9,300
65A	12	F-65E *	11,200	F-65N	11,200
80A	12	F-80E *	12,100	F-80N	12,100
100A	8	F-100E *	13,600	F-100N	13,600
125A	4	F-125E *	18,900	F-125N	18,900
150A	4	F-150E *	21,500	F-150N	21,500
175A	2	F-175E	32,200	F-175N	32,200
200A	2	F-200E *	35,200	F-200N	35,200
250A	2	F-250E *	39,500	F-250N	39,500
300A	2	F-300E *	45,800	F-300N	45,800
350A	1	F-350E	49,000	F-350N	49,000
400A	1	F-400E	53,500	F-400N	53,500
450A	1	F-450E	57,300	F-450N	57,300
500A	1	F-500E	61,100	F-500N	61,100
600A	1	F-600E	99,200	F-600N	99,200



Fタイプ

漏洩補修クランプ ストラブ・クランプ Cタイプ

ショーボンドマテリアル(株)

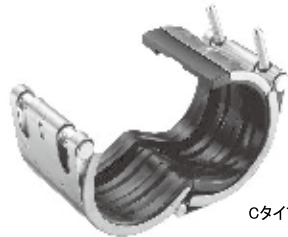
Cタイプ ピンホール部/直接溶接部

呼び径	箱入数	ゴムスリーブ:EPDM (水、温水、空気、薬品)				ゴムスリーブ:NBR (有機ガス・油類用)			
		ステンレスボルト		クロモリボルト		ステンレスボルト		クロモリボルト	
		型式番号	価格(円)/ 1個	型式番号	価格(円)/ 1個	型式番号	価格(円)/ 1個	型式番号	価格(円)/ 1個
20A	20	C-20ES*	7,900	-	-	C-20NS	7,900	-	-
25A	20	C-25ES*	10,100	-	-	C-25NS	10,100	-	-
32A	20	C-32ES*	11,500	-	-	C-32NS	11,500	-	-
40A	20	C-40ES*	12,600	-	-	C-40NS	12,600	-	-
50A	12	C-50ES*	12,800	C-50EC*	11,700	C-50NS	12,800	C-50NC	11,700
65A	12	C-65ES*	15,000	C-65EC*	13,800	C-65NS	15,000	C-65NC	13,800
80A	12	C-80ES*	17,500	C-80EC*	16,300	C-80NS	17,500	C-80NC	16,300
100A	8	C-100ES*	19,900	C-100EC*	18,500	C-100NS	19,900	C-100NC	18,500
125A	4	C-125ES*	27,200	C-125EC*	24,200	C-125NS	27,200	C-125NC	24,200
150A	4	C-150ES*	30,000	C-150EC*	27,300	C-150NS	30,000	C-150NC	27,300
200A	2	C-200ES*	43,400	C-200EC*	39,600	C-200NS	43,400	C-200NC	39,600
250A	2	C-250ES*	48,700	C-250EC*	44,800	C-250NS	48,700	C-250NC	44,800
300A	2	C-300ES*	53,400	C-300EC*	49,500	C-300NS	53,400	C-300NC	49,500
350A	1	C-350ES	71,900	C-350EC	68,000	C-350NS	71,900	C-350NC	68,000
400A	1	C-400ES	79,000	C-400EC	75,000	C-400NS	79,000	C-400NC	75,000
450A	1	C-450ES	84,200	C-450EC	80,200	C-450NS	84,200	C-450NC	80,200
500A	1	C-500ES	91,100	C-500EC	87,100	C-500NS	91,100	C-500NC	87,100
600A	1	C-600ES	163,700	C-600EC	159,700	C-600NS	163,700	C-600NC	159,700

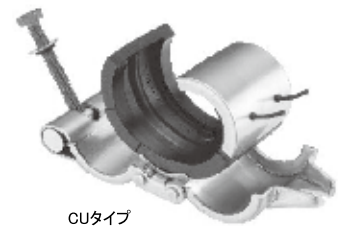
*印：水協認証登録品 700A以上は輸入品で対応です。価格等、お問い合わせください。

ストラブ・クランプ CULタイプ 鋼管補修用

呼び径	箱入数	ゴムスリーブ:EPDM (水、温水、空気、薬品)	
		ステンレスボルト	
		型式番号	価格(円)/1個
20A(φ22.2)	16	CUL-20E	10,400
25A(φ28.6)	12	CUL-25E	10,900
32A(φ34.9)	12	CUL-32E	12,000
40A(φ41.3)	10	CUL-40E	13,100



Cタイプ



CULタイプ

ストラブ・スリムクランプ CSタイプ エルボ・チーズ溶接部用

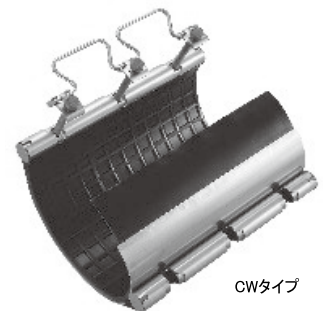
呼び径	箱入数	ゴムスリーブ:EPDM (水、温水、空気、薬品)		呼び径	箱入数	ゴムスリーブ:EPDM (水、温水、空気、薬品)	
		ステンレスボルト				ステンレスボルト	
		型式番号	価格(円)/1個			型式番号	価格(円)/1個
50A	24	CS-50E	9,900	100A	12	CS-100E	15,400
65A	24	CS-65E	12,600	125A	8	CS-125E	21,300
80A	12	CS-80E	13,600	150A	8	CS-150E	25,200



CSタイプ

ストラブ・ワイドクランプ CWタイプ (広範囲補修用) [ステンレスボルト] *印は水協認証登録品

呼び径	箱入数	ゴムスリーブ:NBR(水、空気、有機ガス、油類)					
		ステンレスボルト					
		200mm幅		300mm幅		400mm幅	
		型式番号	価格(円)/1個	型式番号	価格(円)/1個	型式番号	価格(円)/1個
40A	1	CW-40N2	25,500	CW-40N3	34,500	-	-
50A	1	CW-50N2	27,300	CW-50N3	38,300	-	-
65A	1	CW-65N2*	28,200	CW-65N3*	40,100	-	-
80A	1	CW-80N2*	30,900	CW-80N3*	46,100	-	-
100A	1	CW-100N2*	34,900	CW-100N3*	54,500	-	-
125A	1	CW-125N2*	40,100	CW-125N3*	56,400	-	-
150A	1	CW-150N2*	41,900	CW-150N3*	66,000	-	-
200A	1	CW-200N2*	76,400	CW-200N3*	113,300	-	-
250A	1	-	-	CW-250N3*	162,600	-	-
300A	1	-	-	CW-300N3*	183,100	-	-
350A	1	-	-	-	-	CW-350N4	250,600
400A	1	-	-	-	-	CW-400N4	261,300



CWタイプ

ナイロンコーティング鋼管 (WSP-067 日本水道鋼管協会規格)



ナイロンコーティング鋼管「**TAK NC-11**」は、鋼管の内・外面を粉体ナイロン-11で流動浸漬法によって熱融着させボルト穴を含め、全面コーティングされます。

色はホワイト、ブルー、グレーの3色にて対応できます。

NC-11マンセル値 (参考)	ホワイト	グレー	ブルー
	N-9.4	N-5	10B5/10

種類

対象規格：WSP-067 適用

製品の種類		製品の状態		用途 (例)
区分	記号	内面処理	外面処理	
ナイロンコーティング鋼管	TAK NC-11	ナイロンコーティング (ボルト穴・リング含む)		上水配管・海水配管 (屋内・水中)

製品性能

試験項目	内面部被膜性能	外面部被膜性能
被膜厚さ試験	0.3mm以上	0.3mm以上
ピンホール試験	火花が発生しないこと。	
密着力	40N/10mm以上のこと。	40N/10mm以上のこと。
偏平	被膜が剥がれ、割れが生じないこと。	
衝撃	被膜が剥がれ、割れが生じないこと。	
浸出性	味	異常でないこと
	臭気	異常でないこと
	色度	0.5度以下
	濁度	0.2度以下
	有機物(全有機炭素(Toc)の量)	0.5mg/L以下
	残留塩素の減量	0.7mg/L以下
	鉄	0.03mg/L以下
	亜鉛	0.1mg/L以下
銅	0.1mg/L以下	

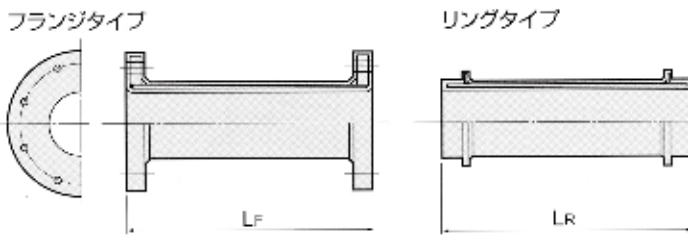
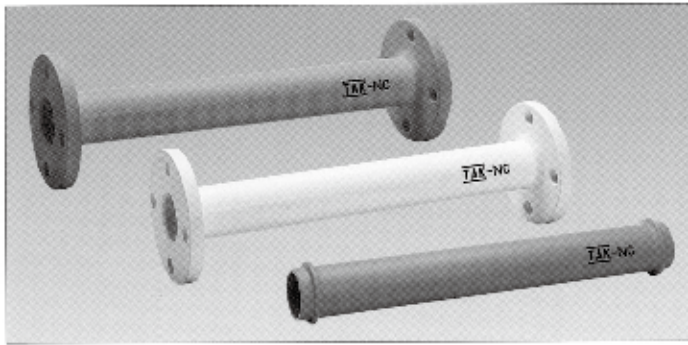
※ WSP-067の規定によりご注文を受けた製品での試験・検査は、被膜厚さ、ピンホール試験のみとする。その他の性能試験は、形式試験とする。

適用鋼材

材 料	対 象 規 格	
鋼 管	JIS G 3452	配管用炭素鋼管
	JIS G 3457	配管用アーク溶接炭素鋼管
溶 接 式 管 継 手	JIS B 2311	一般配管用鋼製突合せ溶接式管継手
	JIS G 2312	配管用鋼製突合せ溶接式管継手
	JPF SP 003	鋼製溶接式ネックエルボ
フ ラ ン ジ	JIS B 2220	鋼製管フランジ
	JIS G 3443-2	水輸送用塗覆装鋼管-第2部異形管
リ ン グ	JIS G 3101	一般構造用圧延鋼材のSS400

※ 上記以外の鋼材についてはご相談ください。

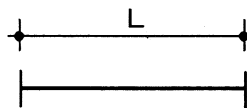
NC-SS 直管 NC-11



(mm)

呼び径	フランジタイプ JIS5K・10K・20K・F12	リングタイプ
(A)	LF	LR
20	90 ~2,750	100~2,750
25	90 ~2,750	100~2,750
32	90 ~4,000	100~4,000
40	90 ~4,500	100~4,500
50	90 ~5,500	100~5,500
65	115~5,500	100~5,500
80	115~5,500	120~5,500
100	115~5,500	120~5,500
125	125~5,500	120~5,500
150	125~5,500	150~5,500
200	125~5,500	150~5,500
250	140~5,500	150~5,500
300	140~5,500	150~5,500
350	140~5,500	150~5,500
400	170~6,000	150~6,000
450	170~6,000	150~6,000
500	170~6,000	150~6,000
550	190~6,000	—
600	190~(6,000)	—
650	190~(6,000)	—
700	190~(6,000)	—
750	200~(6,000)	—
800	200~(6,000)	—

※()内は管+フランジ重量が1,000Kg以下のMAX長さとする。
 ※3MPa以上の高圧配管については、25A以上とする。(20Aは製作不可)



直管(内外面コーティング)フランジタイプJIS10K

呼び径A	長さmm				
	~1,000	~2,000	~3,000	~4,000	~5,500
20	17,900	23,500	31,200	-	-
25	20,200	27,600	35,000	-	-
32	23,200	31,800	39,000	49,800	-
40	26,000	33,900	42,800	54,400	-
50	38,300	46,900	57,900	69,700	86,100
65	41,000	52,700	66,600	79,400	100,500
80	49,400	65,500	81,800	97,400	121,100
100	61,400	84,200	105,600	125,800	156,000
125	78,900	105,100	131,000	157,100	190,900
150	95,800	123,500	161,200	193,600	238,600
200	134,200	178,200	220,500	264,700	324,800
250	180,000	237,600	296,200	354,700	434,400
300	220,800	294,200	365,800	437,600	533,700
350	273,800	357,400	447,000	533,900	676,400
400	310,400	406,600	501,800	601,000	742,300
450	366,700	469,900	572,500	675,100	849,100
500	396,500	509,900	640,000	787,000	999,300

※JIS5K、JIS10Kの250A以上のフランジ形状はRFタイプをご推奨します。

NC-90°E 90°エルボ NC-11

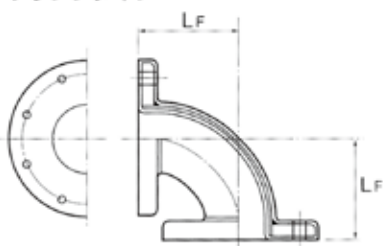


(mm)

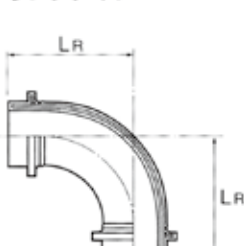


呼び径	フランジタイプ JIS5K・10K・F12	リングタイプ
(A)	LF	LR
20	80	110
25	97	120
32	112	130
40	90	130
50	95	130
65	115	150
80	137	170
100	160	210
125	195	250
150	235	290
200	310	370
250	390	450
300	465	525
350	545	610
400	620	680
450	695	765
500	770	840
550	845	—
600	925	—
650	1,000	—
700	1,075	—
750	1,150	—
800	1,230	—

フランジタイプ



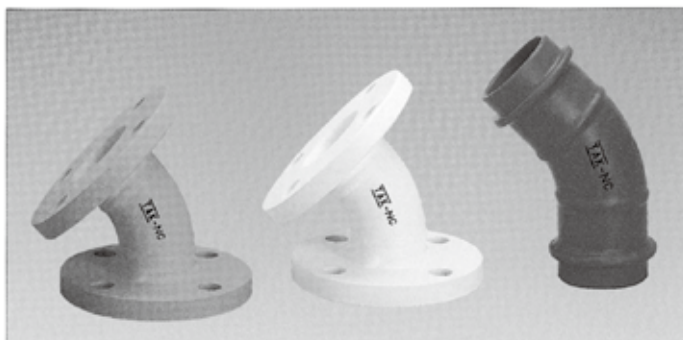
リングタイプ



※上記以外のフランジを使用の場合はご相談ください。
 ※40A以下は冷間加工曲げとする。
 ※JIS5K、JIS10Kの250A以上のフランジ形状はRfタイプをご推奨します。

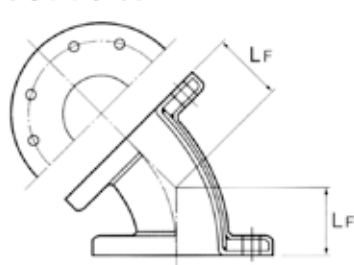
NC-45°E 45°エルボ NC-11

(mm)

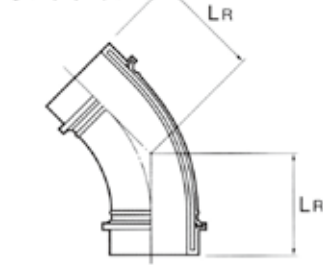


呼び径	フランジタイプ JIS5K・10K・F12	リングタイプ
(A)	LF	LR
20	52	80
25	63	90
32	63	90
40	63	80
50	65	85
65	72	90
80	75	105
100	85	125
125	102	140
150	123	155
200	130	190
250	165	225
300	195	260
350	230	295
400	260	325
450	290	365
500	325	395
550	355	—
600	385	—
650	420	—
700	450	—
750	480	—
800	515	—

フランジタイプ



リングタイプ

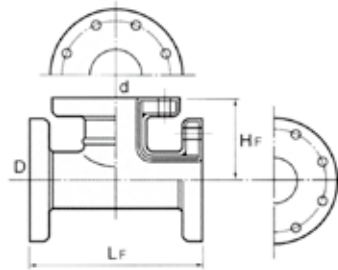


※上記以外のフランジを使用の場合はご相談ください。
 ※40A以下は冷間加工曲げとする。
 ※JIS5K、JIS10Kの250A以上のフランジ形状はRfタイプをご推奨します。

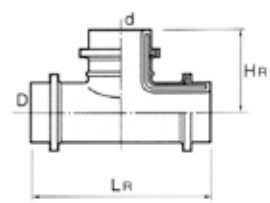
NC-T チーズ NC-11



フランジタイプ



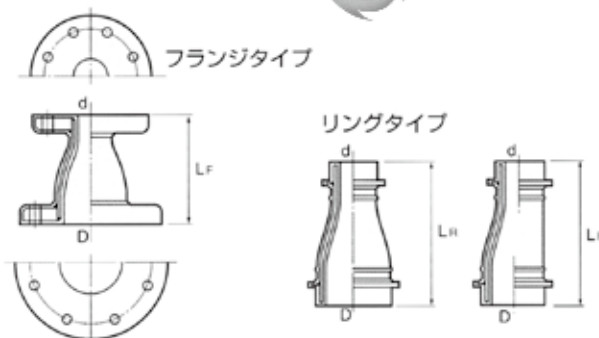
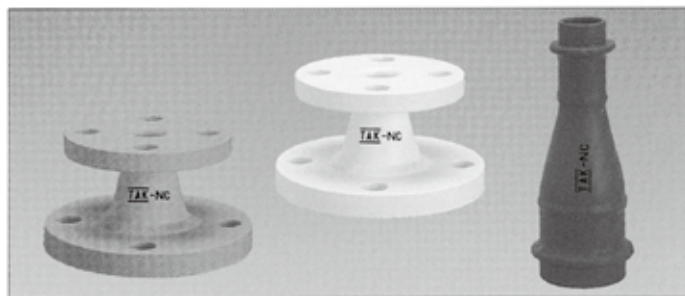
リングタイプ



(mm)

呼び径 (A)	フランジタイプ JIS5K・10K・F12		リングタイプ		呼び径 (A)	フランジタイプ JIS5K・10K・F12		リングタイプ	
	LF	HF	LR	HR		Dxd	LF	HF	LR
20×20	200	76	200	76	350×350	570	350	570	350
25×25	200	81	200	81	300	570	340	570	340
32×32	200	90	200	90	250	570	310	570	310
40×40	240	95	240	95	200	570	300	570	300
32	240	95	240	95	150	570	290	570	290
25	240	90	240	90	400×400	720	360	720	360
50×50	250	110	250	110	350	720	355	720	355
40	250	110	250	110	300	720	355	720	355
32	250	95	250	105	250	720	350	720	350
65×65	280	120	280	120	200	720	335	720	335
50	280	110	280	110	450×450	780	390	780	390
40	280	110	280	110	400	780	380	780	380
32	280	95	280	90	350	780	380	780	380
80×80	300	150	300	150	300	780	370	780	370
65	300	130	300	130	250	780	360	780	360
50	300	120	300	120	500×500	860	430	860	430
40	300	110	300	100	450	860	420	860	420
100×100	320	160	320	160	400	860	410	860	410
80	320	150	320	150	350	860	410	860	410
65	320	140	320	140	300	860	400	860	400
50	320	130	320	130	250	860	380	860	380
40	320	110	320	105	200	860	370	860	370
125×125	350	170	350	170	550×550	940	470	—	—
100	350	170	350	170	500	940	455	—	—
80	350	160	350	160	450	940	440	—	—
65	350	150	350	150	400	940	420	—	—
50	350	140	350	140	600×600	960	480	—	—
150×150	350	190	350	190	550	960	480	—	—
125	350	185	350	185	500	960	480	—	—
100	350	180	350	180	450	960	460	—	—
80	350	170	350	170	650×650	1,010	505	—	—
65	350	160	350	160	600	1,010	490	—	—
200×200	370	230	370	230	550	1,010	480	—	—
150	370	230	370	230	500	1,010	465	—	—
125	370	215	370	215	700×700	1,060	530	—	—
100	370	210	370	210	650	1,060	530	—	—
80	370	200	370	200	600	1,060	515	—	—
250×250	440	270	440	270	550	1,060	505	—	—
200	440	260	440	260	750×750	1,130	565	—	—
150	440	250	440	250	700	1,130	555	—	—
125	440	245	440	245	650	1,130	555	—	—
100	440	240	440	240	600	1,130	540	—	—
300×300	520	320	520	320	800×800	1,210	605	—	—
250	520	290	520	290	750	1,210	595	—	—
200	520	280	520	280	700	1,210	580	—	—
150	520	270	520	270	650	1,210	580	—	—
125	520	265	520	265					

※上記以外のフランジをご使用の場合はご相談ください。
 ※JIS5K、JIS10Kの250A以上のフランジ形状はRfタイプをご推奨します。



(mm)

呼び径(A)	フランジタイプ JIS5K-10K-F12	リングタイプ	呼び径(A)	フランジタイプ JIS5K-10K-F12	リングタイプ	呼び径(A)	フランジタイプ JIS5K-10K-F12	リングタイプ	呼び径(A)	フランジタイプ JIS5K-10K-F12	リングタイプ
Dxd	LF	LR	Dxd	LF	LR	Dxd	LF	LR	Dxd	LF	LR
25x 20	83	155	100x 80	112	220	300x200	220	345	600x550	670	—
32x 25	83	155	65	112	220	150	220	345	500	670	—
20	83	155	50	112	220	125	220	345	450	670	—
40x 32	94	165	125x100	140	250	350x300	352	470	650x600	780	—
25	94	165	80	140	250	250	352	470	550	780	—
20	94	165	65	140	250	200	352	470	500	780	—
50x 40	86	185	50	140	250	400x350	370	495	700x650	790	—
32	86	185	150x125	150	260	300	370	495	600	790	—
25	86	185	100	150	260	250	370	495	550	790	—
20	86	185	80	150	260	450x400	400	530	750x700	790	—
65x 50	100	200	65	150	260	350	400	530	650	790	—
40	100	200	200x150	168	280	300	400	530	600	790	—
32	100	200	125	168	280	500x450	670	810	800x750	790	—
25	100	200	100	168	280	400	670	810	700	790	—
80x 65	100	200	250x200	195	315	350	670	810	650	790	—
50	100	200	150	195	315	550x500	670	—	—	—	—
40	100	200	125	195	315	450	670	—	—	—	—
32	100	200	300x250	220	345	400	670	—	—	—	—

※上記以外のフランジをご使用の場合はご相談ください。

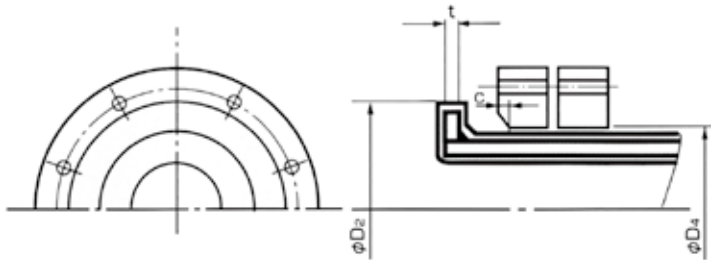
※JIS5K、JIS10Kの250A以上のフランジ形状はRfタイプをご推奨します。

継手(内外面コーティング)フランジタイプJIS10K

呼び径A	長さmm			
	90° ロングエルボ	45° ロングエルボ	チーズ	レデューサー
20	20,000	19,600	33,000	—
25	23,900	23,500	38,200	18,200
32	27,100	26,700	45,500	21,900
40	29,100	28,200	51,100	26,300
50	35,900	34,700	58,400	31,500
65	41,300	40,000	67,000	40,600
80	51,800	50,300	81,700	47,000
100	64,200	62,900	104,700	60,100
125	84,800	82,000	127,200	73,200
150	111,200	106,300	157,900	92,500
200	159,800	143,700	226,000	124,100
250	237,200	189,500	332,200	155,600
300	286,700	254,900	385,400	196,400
350	400,800	362,700	536,000	289,100
400	503,300	415,000	619,300	359,000
450	641,300	521,700	763,000	460,900
500	787,200	627,100	892,700	591,800

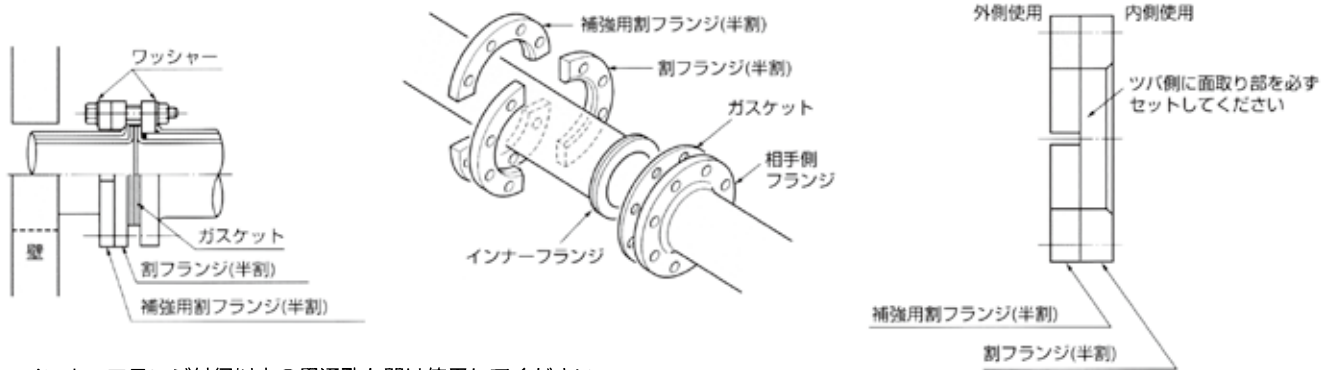
割フランジ (標準品) ・ 寸法

単位: mm



呼び径	インナーフランジ外径		フランジ内径	インナーフランジ厚さ	面取り幅
	JIS 5 K	JIS 10 K			
A	D ₂	D ₂	D ₄	t	C
20	52	56	35.6	6	5
25	62	67	35.6	6	5
32	74	76	44.3	9	7
40	78	81	50.4	9	7
50	88	96	62.7	9	7
65	110	116	78.7	9	8
80	124	126	91.6	9	8
100	145	151	116.9	9	8
125	178	182	143.0	9	8
150	208	212	168.4	9	9
200	256	262	219.5	12	9
250	317	324	271.7	12	10
300	362	368	322.8	12	10
350	405	413	359.9	16	11

※ルーズフランジは製作不可とします。



※インナーフランジ外径以上の貫通孔を開け使用してください。

ソケット分岐

ソケットにはステンレス鋼製SUS304、TAK製のハーフカップリングを使用します。
 なお、ソケット部の接続には青銅製またはステンレス製ニップルまたはプッシング等で施工してください。

フランジ締付ボルト (参考)



※ボルト締付時はナイロンコーティング保護のため、ボルト側、ナット側それぞれにフッシャーをご使用ください。
 ※上水用フランジボルトについてはご相談ください。
 ※締め付トルク値についてはご相談ください。

F12(上下7.5k)

口径 (A)	FL+FL			FL+WF			数
	φd	L	A	φd	L	A	
80A	M16 × 70	10.8		M16 × 95	10.6		4
100A	M16 × 70	10.8		M16 × 95	10.6		4
125A	M16 × 75	11.8		M16 × 105	11.6		6
150A	M16 × 80	12.8		M16 × 110	10.6		6
200A	M16 × 80	12.8		M16 × 110	10.6		8
250A	M20 × 85	10.8		M20 × 120	11.6		8
300A	M20 × 85	10.8		M20 × 120	11.6		10
350A	M22 × 95	14.8		M22 × 130	13.6		10
400A	M22 × 95	14.8					12
450A	M24 × 100	12.8					12
500A	M24 × 100	12.8					12
600A	M24 × 105	13.8					16
700A	M30 × 120	18.8					16
800A	M30 × 120	14.8					20

JIS 10K用

呼び径 (A)	F + F		F + W割	
	L	数	L	数
20	M12 × 55	4	M12 × 80	4
25	M16 × 60	4	M16 × 85	4
32	M16 × 65	4	M16 × 90	4
40	M16 × 65	4	M16 × 90	4
50	M16 × 65	4	M16 × 90	4
65	M16 × 70	4	M16 × 100	4
80	M16 × 70	8	M16 × 100	8
100	M16 × 70	8	M16 × 100	8
125	M20 × 80	8	M20 × 110	8
150	M20 × 85	8	M20 × 115	8
200	M20 × 85	12	M20 × 120	12
250	M22 × 90	12	M22 × 125	12
300	M22 × 90	16	M22 × 125	16
350	M22 × 95	16	M22 × 140	16
400	M24 × 100	16		
450	M24 × 105	20		
500	M24 × 105	20		
550	M30 × 120	20		
600	M30 × 120	24		
650	M30 × 120	24		
700	M30 × 120	24		
750	M30 × 125	24		
800	M30 × 125	28		

推奨NCガスケット

種類: ゴムガスケット又はノンアスベストガスケット
 厚み: 3mm

伸縮継手 (TSR60/TST60S)

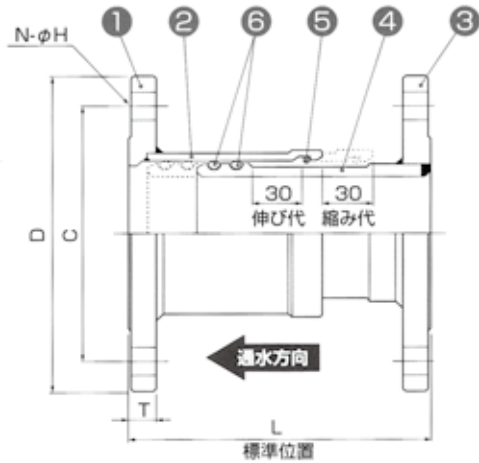


配管調整を簡単・確実に！



配管の温度差等による伸縮の吸収や、配管の寸法調整時の伸縮、機器の取り外し・取り付け時の伸縮に威力を発揮します。

- 脱管防止機能付 万一のことを考えた抜け防止機能を装備。
- 多 品 種 40～350Aの豊富なサイズをラインナップ
(フランジもJIS10KおよびF12上水用に対応。)
- 長い伸縮距離 用途が広がる±30mm(60mm)の面間伸縮が可能。
- 安 心 シ ール 二重シールの採用でスライド部からの「漏れ」の心配なし。
- ス リ ム 設 計 現場での作業性を考慮したコンパクト&軽量設計。



標準仕様

項目	仕様
使用圧力	1.0MPa
試験水圧	1.75MPa
伸縮量	±30mm (60mm)
変位角	±2°

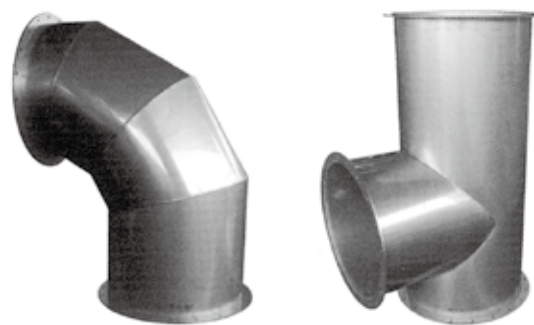
部品名称

No.	名 称	数 量	材質 (TST60)	材質 (TST60-S)
①	外管フランジ	1	SS400	SUS304
②	外 管	1	STKM13A	SUS304
③	内管フランジ	1	SS400	SUS304
④	内 管	1	STKM13A	SUS304
⑤	抜け止めリング	1	SUS304	SUS304
⑥	Oリング	2	NBR	NBR

サイズ	TST60 (フランジ式)				TST60-S (フランジ式)			面間長 mm	伸縮代 mm	TST60-SR (リング式)		面間長 mm	伸縮代 mm
	鋼製 (内外面NC)				SUS304製					SUS304製	概算重量kg		
	タイロット無	タイロット有	概算重量kg	タイロット無	タイロット有	概算重量kg							
40A	10K	93,500	99,900	4.6	237,600	244,000	4.6	200	±30	118,800	2.1	260	±30
50A	10K	99,800	106,200	5.7	237,600	244,000	5.7			129,900	2.2		
65A	10K	104,600	110,900	8.0	245,500	251,900	8.0			148,900	3.0		
80A	上水	115,700	122,000	10.9	258,300	264,600	10.9			150,500	3.4		
	10K	110,900	117,300	8.3	253,400	259,800	8.3			221,800	4.6		
100A	上水	139,500	145,800	13.5	308,900	315,300	13.5			277,200	6.3		
	10K	134,600	141,000	10.5	301,000	307,300	10.5			321,600	7.1		
125A	上水	-	-	-	372,200	383,400	16.0			459,400	11.6		
	10K	179,100	190,100	14.7	369,200	380,200	14.7			617,800	15.1		
150A	上水	217,000	225,000	16.8	475,200	481,600	16.8			799,900	19.4		
	10K	213,800	223,400	19.9	467,300	478,400	19.9	884,300	24.1				
200A	上水	293,000	299,400	22.0	617,800	624,100	22.0						
	10K	285,100	296,200	25.3	609,800	621,000	25.3						
250A	上水	388,100	400,800	45.5	712,800	725,600	45.5						
	10K	380,200	396,000	41.9	697,000	712,800	41.9						
300A	上水	483,100	507,800	53.6	835,900	864,200	53.6						
	10K	473,700	503,800	46.6	831,600	861,700	46.6						
350A	上水	589,300	619,400	76.0	1,005,800	1,036,000	76.0						
	10K	570,200	600,400	61.6	997,900	1,028,100	61.6						

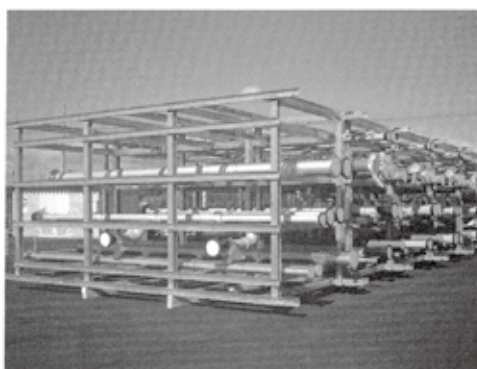
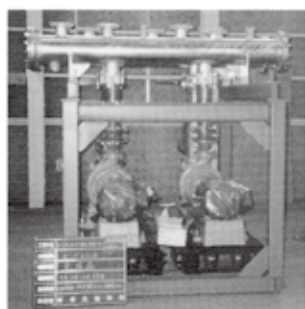
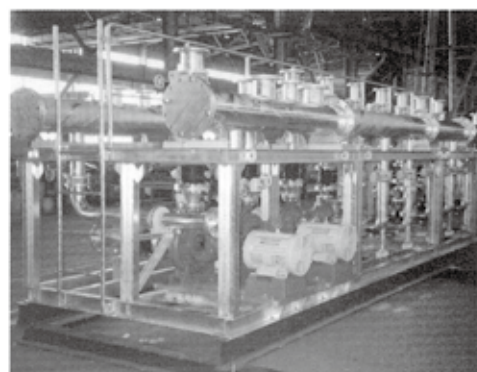
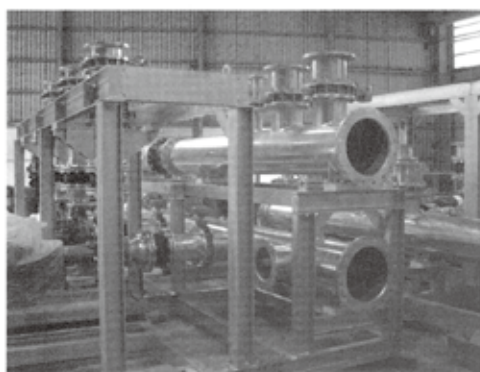
ステンレス製ダクト管・鋼管製ダクト管 (SSD/CSD)

配管の腐食劣化や耐震強度の不足によって、排気が漏れることのないよう、塑性加工を施し、耐久性に優れた気体配管を開発しました。



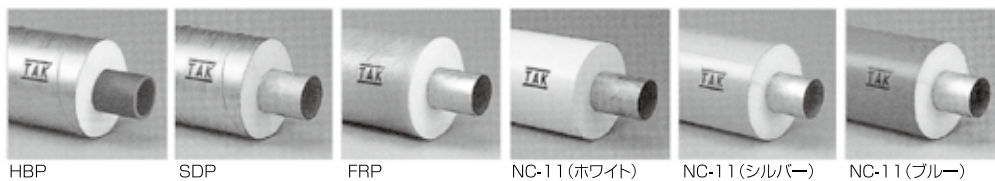
構造物 (装置ユニット)

TAKの技術を結集した配管ユニットシステム。生産プロセスの改革により、省エネ・省力化・省スペース、さらにはエネルギーの有効利用や省資源・廃棄物の削減を促進。時代が求める工場環境に対応したコージェネレーションシステムにも提供します。



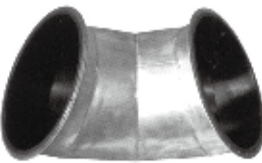
寒冷地用水管橋

ステンレス鋼管や樹脂管を用いた水道橋は、耐食・耐候性に優れ、軽量で高い信頼性を持ちます。さらにコーティング鋼管の種類も多く、設計から加工、組立・施工までの一貫体制でニーズに適応します。

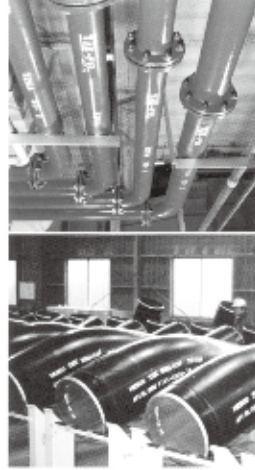


PEL

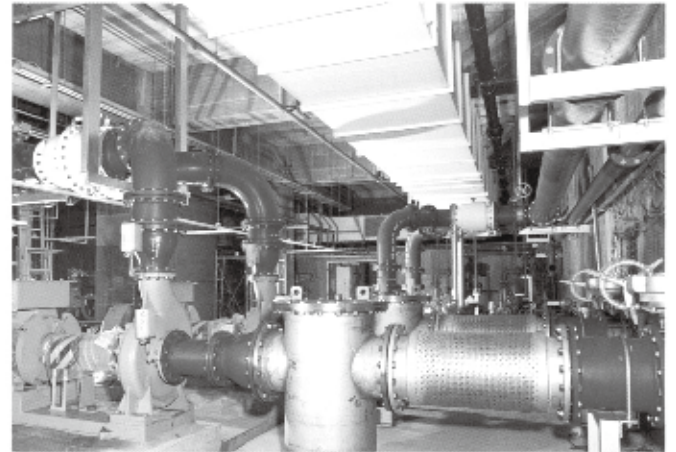
ポリエチレン粉体ライニング鋼管(ブラック) / 水道用ポリエチレン粉体ライニング鋼管



PELダクト管



TAKの実績ある防食技術が活かされた粉体ライニング鋼管。品質および経済性に優れ、上水道・下水道・工場・電力・ガス・化学等、多彩な産業に最適化します。

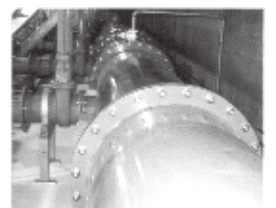
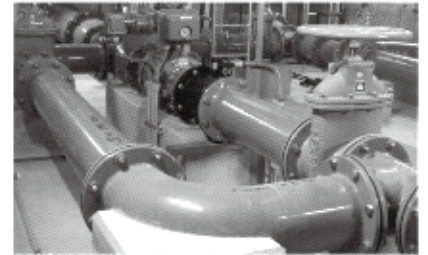


NC

ナイロンコーティング鋼管(ブルー / グレー / ホワイト)



強固な被膜密着性を誇るナイロンコーティング鋼管。高い安全性を必要とする生活用水の送配水、浄水場内配管、特に耐海水性では長期間の防食性・機能特性を持ちます。

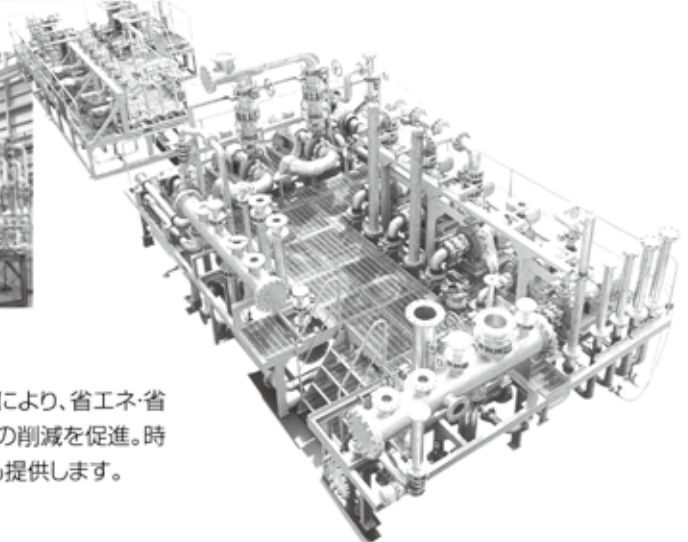
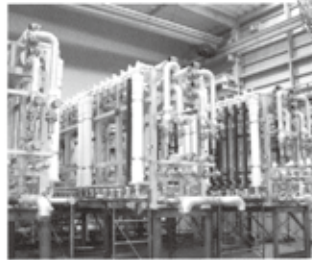


水管橋 水管橋／寒冷地用水管橋・橋梁添架管



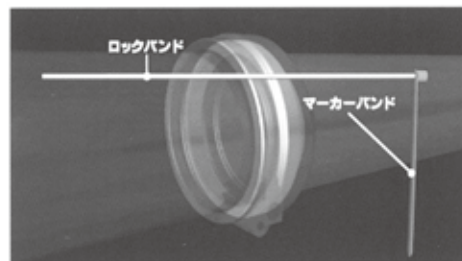
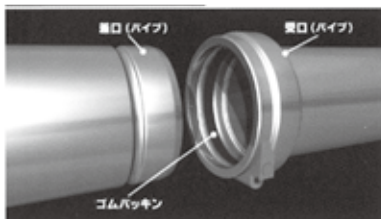
コーティング鋼管や、ステンレス鋼管を用いた水管橋は、耐食・耐候性に優れ、高い信頼性を持ちます。設計から加工、組立・施工までの一貫体制でニーズに対応します。

MULTI UNIT 装置ユニット／機械室ユニット／マルチユニット



TAKの技術を結集した配管ユニットシステム。生産プロセスの改革により、省エネ・省力化・省スペース、さらにはエネルギーの有効利用や省資源・廃棄物の削減を促進。時代が求める工場環境に対応したコージェネレーションシステムにも提供します。

タスカルジョイント TSJ型



環境の変化に伴い、工期の短縮や軽量化・品質の向上・安全性・環境への配慮などからステンレス配管を使用した配管の需要が増大しております。また、作業者の高齢化、熟練作業者の不足が問題となっており、フランジ接続に代わるワンタッチで接続可能な、中口径用の接続継手「TASCUL JOINT」を開発いたしました。